

# Lantenhammer

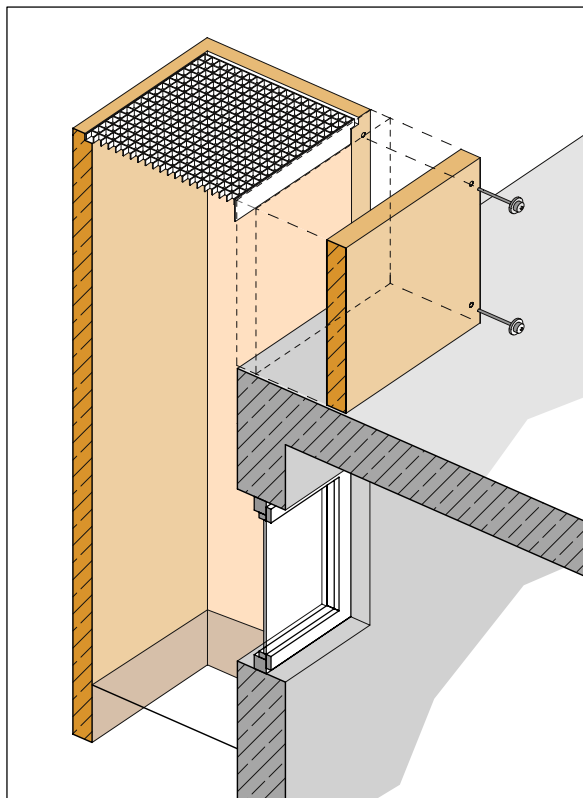
www.lantenhammer.net



**Kellerfenster  
Lichtschächte**

Unterthalham 6 • 84564 Oberbergkirchen  
Telefon (08637) 9880 - 0 • Fax 9880 - 11

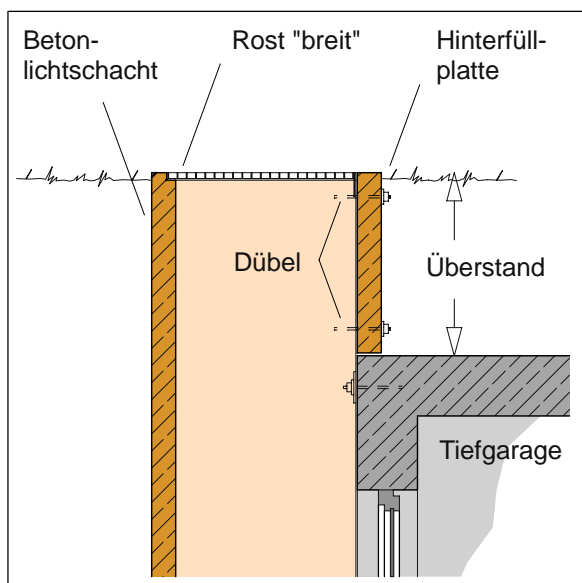
## Lichtschacht mit Hinterfüllplatte



### Befestigung der Hinterfüllplatte (HF)

Die HF hat 2 bzw. 4 Bohrungen.  
HF an den Lichtschacht stellen und  
provisorisch fixieren.  
Löcher in die Stirnseite des Lichtschachtes bohren.  
Dübel einschlagen und mäßig anziehen.

Wandstärke Lichtschacht	Dübelgröße	Bohr $\varnothing$
bis 8 cm	M8/166	8 mm
ab 9 cm	M10/214	10 mm



### Wichtig

Bei der Bestellung der Lichtschächte den  
Überstand über TG-Decke angeben, da die  
Lichtschachtbefestigung entsprechend  
angeordnet werden muß.

Überprüfen, ob der Lichtschacht befahrbar  
werden muss ( z.B. Feuerwehrzufahrt, etc.).  
Falls erforderlich Lichtschacht und HF  
mit Außenfalz ( s. extra Detail).