



LANTENHAMMER  
LICHT IM SCHACHT

PREISLISTE 2025

gültig ab 1. März 2025



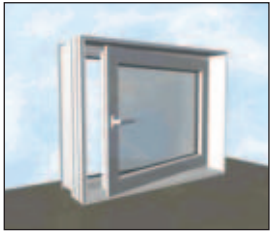
# LANTENHAMMER

LICHT IM SCHACHT

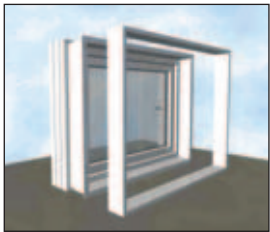
INHALTSVERZEICHNIS	SEITE
Thermola-Zargenfenster   Thermo-Out Teilzargenfenster	3
Effizienzfenster   Passivhausfenster	4
Hochwasserschutzfenster	5-7
Pumpensümpfe   Pumpensumpfabdeckungen	8-10
Beton-Lichtschächte	12-18
individuelle Lösungen	19
wasserdichte Lichtschächte	20-21
Aufsätze   Aufsatzzargen	22-23
Einbruchschutz	24
Zubehör Lichtschächte	25
Gitterroste	26
Transportkosten   AGBs	27

### THERMOLA | Zargenfenster

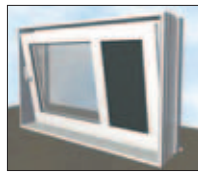
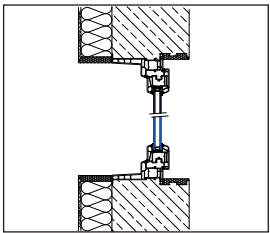
hochwertiges und ausgereiftes Zargenfenster für zu betonierende Wände



- wärmegeämmte Leibung durch Hohlkammerprofil
- PVC weiß
- fertige Leibung
- Drehkippbeschlag
- DIN rechts (Standard), DIN links lieferbar
- Wärmeschutzglas Ug = 1,1 W/m²K
- gesamt U<sub>w</sub> = 1,2 W/m²K



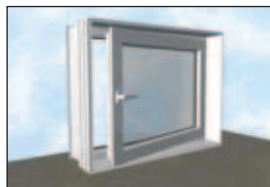
Trocknerabluft



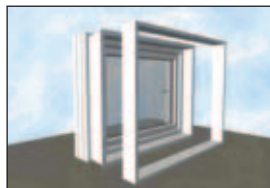
Lüftungsflügel

### THERMOLA – PLUS | Zargenfenster

hochwertiges und ausgereiftes Zargenfenster mit 3-fach-Verglasung



- wärmegeämmte Leibung durch Hohlkammerprofil
- PVC weiß
- fertige Leibung
- Drehkippbeschlag
- DIN rechts (Standard), DIN links lieferbar
- Wärmeschutzglas Ug = 0,7 W/m²K; gesamt U<sub>w</sub> = 1,0 W/m²K



### THERMO – OUT | Teilzargenfenster

Kunststofffenster mit integrierter Außenleibung



- Innenleibung in Holzschalung
- sonst Ausführung wie Thermola oder Thermola-Plus

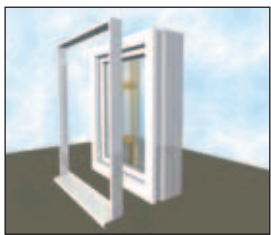
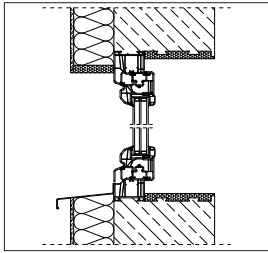
PREISE				
Größe B x H	Wand- stärke 24/25/30	Abdeckrahmen Typ Standard für Dämmstärke		
		6 - 10	12 - 14	16 - 18
80/60 *	416,-	73,-	92,-	105,-
100/60 *	461,-	76,-	97,-	116,-
100/80 *	486,-	83,-	103,-	123,-
100/100 *	547,-	97,-	117,-	139,-
Wandstärke 31 - 36,5: + 8%				
* Lüftungsflügel Drehkipp: + 35%				
* Trockner-Abluftflügel: + 35%				
Fensterfalzlüfter: + 85,-€ pro Flügel				
RC2 incl. absperbarem Griff, Glas P4A Aufpreis pro Flügel 342,-€, Lieferzeit: 3 Wochen				
Weitere Größen auf Anfrage, Lieferzeit: 3 Wochen				

PREISE				
Größe B x H	Wand- stärke 24/25/30	Abdeckrahmen Typ Standard für Dämmstärke		
		6 - 10	12 - 14	16 - 18
80/60 *	449,-	73,-	92,-	105,-
80/80	552,-	80,-	99,-	118,-
80/100	609,-	85,-	107,-	126,-
100/60 *	499,-	76,-	97,-	116,-
100/80 *	544,-	83,-	103,-	123,-
100/100 *	618,-	97,-	117,-	139,-
100/120	744,-	107,-	132,-	157,-
120/80	693,-	102,-	126,-	150,-
120/100	740,-	107,-	132,-	157,-
Wandstärke 31 - 36,5: + 8%				
* Lüftungsflügel Drehkipp: + 35%				
* Trockner-Abluftflügel: +35%				
Fensterfalzlüfter: + 85,-€ pro Flügel				
RC2 incl. absperbarem Griff, Glas P4A Aufpreis pro Flügel 342,-€, Lieferzeit: 3 Wochen				
Weitere Größen auf Anfrage, Lieferzeit: 3 Wochen				

PREISE
Alle Thermola und Thermola-Plus sind auch in Variante "Thermo-Out" lieferbar. Preise wie Thermola bzw. Thermola-Plus

## EFFIZIENZFENSTER Typ FM 1.0

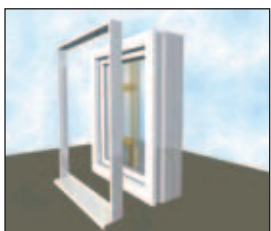
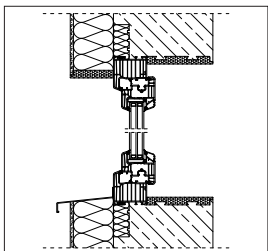
System für zu betonierende Wände  
hoher Standard und trotzdem kostengünstige Lösung  
Abdeckrahmen mit Alu-Fensterblech



- flächenbündige Positionierung direkt an der Dämmebene
- die flächenversetzte Anbringung des Perimeter-Abdeckrahmens sorgt für einen wärmebrückenfreien Anschluss
- DIN rechts/DIN links
- Bautiefe 84 mm
- 3 Dichtungen
- 9 Kammern
- 3-fach Verglasung
- $U_g = 0,5 \text{ W/m}^2\text{K}$
- $U_w = 0,73 \text{ W/m}^2\text{K}$

## PASSIVHAUSFENSTER Typ FM 0.8

System für zu betonierende Wände  
Passivhaustauglich  
Abdeckrahmen mit Alu-Fensterblech



- erfüllt die Passivhaustauglichkeitsanforderung nach ift-Richtlinie WA-15/2\*
- die flächenversetzte Anbringung des Perimeter-Abdeckrahmens sorgt für einen wärmebrückenfreien Anschluss
- zusätzliche Leibungsdämmung für bauseitige Montage im Lieferumfang enthalten
- DIN rechts/DIN links
- Bautiefe 84 mm
- 3 Dichtungen
- 9 Kammern
- 3-fach Verglasung
- $U_g = 0,5 \text{ W/m}^2\text{K}$
- $U_w = 0,73 \text{ W/m}^2\text{K}$
- $U_w \text{ eingebaut}^* = 0,85 \text{ W/m}^2\text{K}$

\*abhängig von Einbausituation und Fenstergröße

### PREISE

Größe B x H	Wand- stärke 24/25/30	Abdeckrahmen Typ FM für Dämmstärke			
		10 - 12	14 - 18	20 - 24	26 - 30
80/60	518,-	137,-	172,-	220,-	284,-
80/80	633,-	150,-	190,-	247,-	317,-
80/100	674,-	162,-	203,-	264,-	342,-
100/60	569,-	150,-	191,-	247,-	317,-
100/80	613,-	162,-	203,-	264,-	342,-
100/100	690,-	174,-	218,-	290,-	375,-
100/120	765,-	216,-	247,-	336,-	438,-
120/80	710,-	216,-	256,-	337,-	442,-
120/100	757,-	220,-	263,-	358,-	474,-
150/80 2-flg.	1.156,-	232,-	282,-	361,-	468,-
150/100 2-flg.	1.211,-	255,-	314,-	403,-	523,-
175/80 2-flg.	1.231,-	270,-	332,-	428,-	553,-
175/100 2-flg.	1.327,-	284,-	350,-	453,-	584,-
200/80 2-flg.	1.292,-	291,-	360,-	465,-	603,-
200/100 2-flg.	1.394,-	316,-	389,-	502,-	647,-
Wandstärke 31 - 37: + 10%					
Fensterfalzlüfter: + 85,-€ pro Flügel					
Verschluss-Sensorik (siehe Seite 7)					
RC2 incl. absperbarem Griff, Glas P4A Aufpreis pro Flügel 342,-€, Lieferzeit: 3 Wochen					
Dichtmasse für Abdeckrahmen (300ml-Kartusche) 17,-€					
Weitere Größen auf Anfrage, Lieferzeit: 3 Wochen					

### PREISE

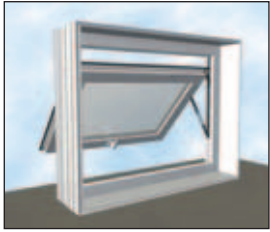
Größe B x H	Wand- stärke 24/25/30	Abdeckrahmen Typ FM für Dämmstärke			
		10 - 12	14 - 18	20 - 24	26 - 30
80/60	572,-	137,-	172,-	220,-	284,-
80/80	698,-	150,-	190,-	247,-	317,-
80/100	744,-	162,-	203,-	264,-	342,-
100/60	633,-	150,-	191,-	247,-	317,-
100/80	684,-	162,-	203,-	264,-	342,-
100/100	768,-	174,-	218,-	290,-	375,-
100/120	853,-	216,-	247,-	336,-	438,-
120/80	796,-	216,-	256,-	337,-	442,-
120/100	842,-	220,-	263,-	358,-	474,-
150/80 2-flg.	1.248,-	232,-	282,-	361,-	468,-
150/100 2-flg.	1.309,-	255,-	314,-	403,-	523,-
175/80 2-flg.	1.328,-	270,-	332,-	428,-	553,-
175/100 2-flg.	1.435,-	284,-	350,-	453,-	584,-
200/80 2-flg.	1.402,-	291,-	360,-	465,-	603,-
200/100 2-flg.	1.514,-	316,-	389,-	502,-	647,-
Wandstärke 31 - 37: + 10%					
Verschluss-Sensorik (siehe Seite 7)					
RC2 incl. absperbarem Griff, Glas P4A Aufpreis pro Flügel 342,-€, Lieferzeit: 3 Wochen					
Dichtmasse für Abdeckrahmen (300ml-Kartusche) 17,- €					
Weitere Größen auf Anfrage, Lieferzeit: 3 Wochen					

## HOCHWASSERSCHUTZ-FENSTER

Fertigelemente zum Einbetonieren in eine Kellerwand

## NEPTUN – OUTSIDE

Schwingflügel nach außen öffnend



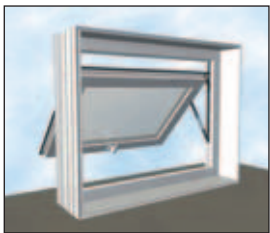
- **wasserdicht bis 1,5 m** über Fensterbrüstung <sup>1)</sup>
- logisches System, da hier der Druckwasserproblematik von der „richtigen Seite“ begegnet wird
- PVC-Hohlkammerprofil
- nach außen öffnend
- Friktionsscherenbeschlag hält den Flügel in jeder Position
- Wärmeschutzglas  $U_g = 1,1 \text{ W/m}^2\text{K}$  gesamt  $U_w = 1,3 \text{ W/m}^2\text{K}$ ;
- äußere Scheibe aus VSG

**Hinweis:**

**Lichtschächte groß genug dimensionieren, da Flügel nach außen öffnet!**

## NEPTUN – OUTSIDE Typ FM 1.1

Schwingflügel nach außen öffnend, 3-fach Verglasung



- **wasserdicht bis 1,5 m** über Fensterbrüstung <sup>1)</sup>
- logisches System, da hier der Druckwasserproblematik von der „richtigen Seite“ begegnet wird
- PVC-Hohlkammerprofil
- nach außen öffnend
- Friktionsscherenbeschlag hält den Flügel in jeder Position
- Wärmeschutzglas  $U_g = 0,7 \text{ W/m}^2\text{K}$  gesamt  $U_w = 1,0$
- äußere Scheibe aus VSG

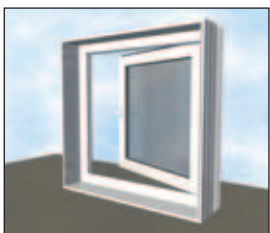
**Hinweis:**

**Lichtschächte groß genug dimensionieren, da Flügel nach außen öffnet!**

## EXIT

Drehfenster nach außen öffnend, 3-fach Verglasung

Größe 100/120 in Bayern i.d.R als Notausstieg-Fenster verwendbar



- **wasserdicht bis 1,5 m** über Fensterbrüstung <sup>1)</sup>
- PVC-Hohlkammerprofil
- Drehbeschlag nach außen öffnend
- DIN rechts/DIN links
- Wärmeschutzglas  $U_g = 0,7 \text{ W/m}^2\text{K}$  gesamt  $U_w = 1,0 \text{ W/m}^2\text{K}$
- äußere Scheibe aus VSG
- Empfehlung: Abdeckrahmen Typ FM (siehe oben)

## PREISE

Größe B x H	Wand- stärke 24/25/30	Abdeckrahmen Typ Standard für Dämmstärke		
		6 - 10	12 - 14	16 - 18
80/60 <sup>2)</sup>	1.007,-	73,-	92,-	105,-
100/60 <sup>2)</sup>	1.059,-	76,-	97,-	116,-
100/80 <sup>2)</sup>	1.115,-	83,-	103,-	123,-
100/100 <sup>2)</sup>	1.344,-	97,-	117,-	139,-
Wandstärke 31 - 37: + 10%				
Wir empfehlen eine Abnahme der eingebauten Fenster (siehe Seite 7)				
Weitere Größen auf Anfrage, Lieferzeit: 3 Wochen				
RC2 nicht möglich (wegen Beschlag)				
<sup>2)</sup> so lange Vorrat reicht				

## PREISE

Größe B x H	Wand- stärke 24/25/30	Abdeckrahmen Typ FM für Dämmstärke			
		10 - 12	14 - 18	20 - 24	26 - 30
80/60	1.114,-	137,-	172,-	220,-	284,-
100/60	1.172,-	150,-	191,-	247,-	317,-
100/80	1.236,-	162,-	203,-	264,-	342,-
100/100	1.507,-	174,-	218,-	290,-	375,-
150/80 2- flg.	2.195,-	232,-	282,-	361,-	468,-
150/100 2- flg.	2.457,-	255,-	314,-	403,-	523,-
175/100 2- flg.	2.587,-	284,-	350,-	453,-	584,-
200/80 2- flg.	2.364,-	291,-	360,-	465,-	603,-
200/100 2- flg.	2.835,-	316,-	389,-	502,-	647,-
Wandstärke 31 - 37: + 10%					
Wir empfehlen eine Abnahme der eingebauten Fenster (siehe Seite 7)					
Weitere Größen auf Anfrage, Lieferzeit: 3 Wochen					
RC2 nicht möglich (wegen Beschlag)					

## PREISE

Größe B x H	Wand- stärke 24/25/30	Abdeckrahmen Typ FM für Dämmstärke			
		10 - 12	14 - 18	20 - 24	26 - 30
100/100 *	1.972,-	174,-	218,-	290,-	375,-
100/120	2.106,-	216,-	247,-	336,-	438,-
200/100 fix/1-flg. *	2.958,-	316,-	389,-	502,-	647,-
Wandstärke 31 - 37: + 10%					
Wir empfehlen eine Abnahme der eingebauten Fenster (siehe Seite 7)					
Weitere Größen auf Anfrage, Lieferzeit: 3 Wochen					
* Lieferzeit: 3 Wochen					
RC2 nicht möglich					

<sup>1)</sup>geprüft IFT Rosenheim Richtlinie FE-07/01, Oktober 2005 • Ermittlung 100x100 cm • eingebaut in 24er Betonwand

Frachtkosten siehe Seite 27

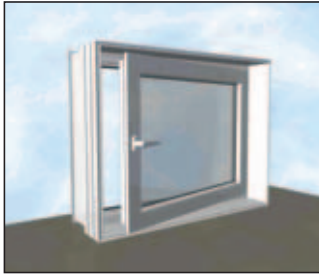
Preise in € ohne MwSt; Maße in cm

## HOCHWASSERSCHUTZ-FENSTER

Fertigelemente zum Einbetonieren in eine Kellerwand

## NAUTILUS

Drehkippenfenster nach innen öffnend

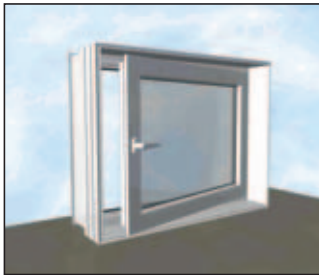


- **wasserdicht bis 1,0 m**  
über Fensterbrüstung <sup>1)</sup>
- PVC-Hohlkammerprofil
- Drehkippenbeschlag nach innen öffnend
- DIN rechts/DIN links
- Wärmeschutzglas  $U_g = 1,1 \text{ W/m}^2\text{K}$   
gesamt  $U_w = 1,3 \text{ W/m}^2\text{K}$
- äußere Scheibe aus VSG

PREISE				
Größe B x H	Wand- stärke	Abdeckrahmen Typ Standard für Dämmstärke		
		24/25/30	6 - 10	12 - 14
80/60	991,-	73,-	92,-	105,-
100/60	1.053,-	76,-	97,-	116,-
100/80	1.110,-	83,-	103,-	123,-
100/100	1.371,-	97,-	117,-	139,-
Wandstärke 31 - 37: + 10%				
RC2-Ausführung (siehe Seite 7)				
Wir empfehlen eine Abnahme der eingebauten Fenster (siehe Seite 7)				
Weitere Größen auf Anfrage, Lieferzeit: 3 Wochen				

## NAUTILUS Typ FM 1.1

Drehkippenfenster nach innen öffnend, 3-fach Verglasung

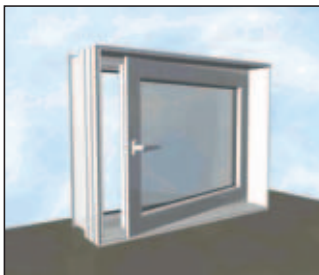


- **wasserdicht bis 1,0 m**  
über Fensterbrüstung <sup>1)</sup>
- PVC-Hohlkammerprofil
- Drehkippenbeschlag nach innen öffnend
- DIN rechts/DIN links
- Wärmeschutzglas  $U_g = 0,7 \text{ W/m}^2\text{K}$   
gesamt  $U_w = 0,92 \text{ W/m}^2\text{K}$
- äußere Scheibe aus VSG

PREISE					
Größe B x H	Wand- stärke	Abdeckrahmen Typ FM für Dämmstärke			
		24/25/30	10 - 12	14 - 18	20 - 24
80/60	1.139,-	137,-	172,-	220,-	284,-
80/80	1.322,-	150,-	190,-	247,-	317,-
80/120	1.751,-	210,-	240,-	326,-	426,-
100/60	1.208,-	150,-	191,-	247,-	317,-
100/80	1.278,-	162,-	203,-	264,-	342,-
100/100	1.577,-	174,-	218,-	290,-	375,-
150/80 2- flg.	2.788,-	232,-	282,-	361,-	468,-
150/100 2- flg.	3.271,-	255,-	314,-	403,-	523,-
175/100 2- flg.	3.499,-	284,-	350,-	453,-	584,-
200/80 2- flg.	3.132,-	291,-	360,-	465,-	603,-
200/100 2- flg.	3.619,-	316,-	389,-	502,-	647,-
Wandstärke 31 - 37: + 10%					
RC2-Ausführung (siehe Seite 7)					
Wir empfehlen eine Abnahme der eingebauten Fenster (siehe Seite 7)					
Weitere Größen auf Anfrage, Lieferzeit: 3 Wochen					

## NAUTILUS – pMax

Drehkippenfenster nach innen öffnend, 3-fach Verglasung



- **wasserdicht bis 1,25 m**  
über Fensterbrüstung <sup>1)</sup>
- PVC-Hohlkammerprofil
- Drehkippenbeschlag nach innen öffnend
- DIN rechts/DIN links
- Wärmeschutzglas  $U_g = 0,7 \text{ W/m}^2\text{K}$   
gesamt  $U_w = 0,92 \text{ W/m}^2\text{K}$
- äußere Scheibe aus VSG

PREISE				
Größe B x H	Wand- stärke	Abdeckrahmen Typ Standard für Dämmstärke		
		24/25/30	6 - 10	12 - 14
80/60	1.188,-	73,-	92,-	105,-
80/80	1.395,-	80,-	99,-	118,-
80/120	2.011,-	105,-	127,-	152,-
100/60	1.260,-	76,-	97,-	116,-
100/80	1.332,-	83,-	103,-	123,-
100/100	1.645,-	97,-	117,-	139,-
150/80 2- flg.	2.935,-	134,-	158,-	188,-
150/100 2- flg.	3.444,-	140,-	168,-	198,-
200/80 2- flg.	3.297,-	173,-	198,-	232,-
200/100 2- flg.	3.808,-	200,-	224,-	256,-
Wandstärke 31 - 37: + 10%				
RC2-Ausführung (siehe Seite 7)				
Wir empfehlen eine Abnahme der eingebauten Fenster (siehe Seite 7)				
Weitere Größen auf Anfrage, Lieferzeit: 3 Wochen				

<sup>1)</sup>geprüft IFT Rosenheim Richtlinie FE-07/01, Oktober 2005 • Ermittlung 100x100 cm • eingebaut in 24er Betonwand

## ABNAHME | WARTUNG HOCHWASSERSCHUTZFENSTER

- Abnahme Hochwasserschutz-Fenster incl. erstmalige Wartung  
40,- € pro Flügel, Anfahrtspauschale bis 120 km 160,- €  
*Voraussetzung ist, dass die Fenster gereinigt sind*
- Wartungs- und Inspektionskosten Hochwasserschutz-Fenster  
evtl. erforderliche Ersatzteile und Montageaufwand sind nicht im Preis enthalten  
40,- € pro Flügel, Anfahrtspauschale bis 120 km 160,- €  
*Voraussetzung ist, dass die Fenster gereinigt sind*

## HINWEIS HOCHWASSERSCHUTZFENSTER

Das Hochwasserschutzfenster ersetzt keinen druckwasserdichten Lichtschacht und ist nicht Bestandteil einer dauerhaften Bauwerksabdichtung nach DIN 18195

## WARTUNG | INSPEKTION TYP THERMOLA UND TYP FM

- Wartungs- und Inspektionskosten  
evtl. erforderliche Ersatzteile und Montageaufwand sind nicht im Preis enthalten  
20,- € pro Flügel, Anfahrtspauschale bis 120 km 160,- €  
*Voraussetzung ist, dass die Fenster gereinigt sind*

## EINBRUCHSCHUTZ | FENSTER

- RC2-Ausführung incl. absperbarem Griff und P4A-Verglasung
- Thermola, Thermola-Plus, Thermo-Out, Effizienzfenster Typ FM 1.1  
Passivhausfenster Typ FM 0.8  
Aufpreis pro Flügel 342,- €, Lieferzeit: 3 Wochen
- Nautilus, Nautilus Typ FM 1.1, Nautilus - pMax  
Aufpreis pro Flügel 134,- €, Lieferzeit: 3 Wochen

## ABDECKKRAHMEN | TYP STANDARD

- weiß
- wärmedämmend aus geschäumten Kunststoff mit Putzkante
- zur Abdeckung der Außenleibung im Bereich der Perimeterdämmung
- inkl. Befestigungsmaterial

## ABDECKKRAHMEN | TYP FM

- weiß
- wärmedämmend aus geschäumten Kunststoff mit Putzkante
- mit integrierter Aluminiumfensterbank und Tropfnase
- zur Abdeckung der stocküberdeckenden Perimeterdämmung für  
wärmebrückenfreien Fensteranschluss
- inkl. Befestigungsmaterial

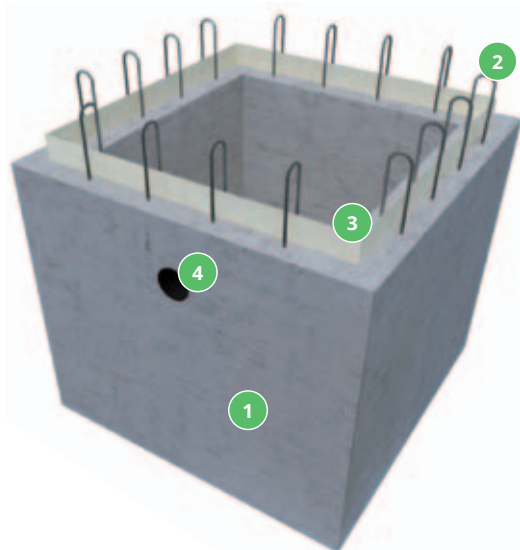
## ZUBEHÖR

- absperbare Griffolive 58,- €  
gemäß DIN EN 1627
- Verschluss-Sensorik (Aufpreis je Flügel) 187,- €  
(Magnetkontakte im Beschlag + Kabel + Leerrohr am Fensterelement  
werkseitig montiert) Lieferzeit 3 Wochen

## PUMPENSUMPF

als Betonfertigteil, aus wasserundurchlässigem Beton C 35/45

PREISE (ACHTUNG! ANDERE KUNDENKONDITIONEN GÜLTIG)					
Innenmaße * B x L x H	Wand- stärke	Gewicht in kg	Achsmaß Standard- Einlauf	Außenmaße B x L x H	Preis mit Fugenblech + Anschlußbewehrung + Standard-Einlauf DN 100
40/40/40	ca. 13	385	-20	66 x 66 x 52	332,-
50/50/50	ca. 13	580	-20	76 x 76 x 62	417,-
60/60/60	ca. 13	780	-20	86 x 86 x 72	498,-
60/60/100 <sup>1)</sup>	ca. 13	1180	-30	86 x 86 x 112	633,-
80/80/80	ca. 15	1550	-30	107 x 107 x 95	747,-
80/80/100	ca. 15	1820	-30	107 x 107 x 115	857,-
100/100/80	ca. 15	1870	-30	126 x 126 x 95	860,-
100/100/100	ca. 15	2200	-30	126 x 126 x 115	1.000,-
100/100/150 <sup>1)</sup>	ca. 15	3100	-30	126 x 126 x 165	1.264,-
120/80/100 <sup>1)</sup>	ca. 15	2400	-30	151 x 111 x 115	1.107,-
125/100/100 <sup>1)</sup>	ca. 15	2450	-30	151 x 126 x 115	1.205,-
125/125/80 <sup>1)</sup>	ca. 15	2560	-30	151 x 151 x 95	1.107,-
125/125/100 <sup>1)</sup>	ca. 15	2800	-30	151 x 151 x 115	1.336,-
125/125/150 <sup>1)</sup>	ca. 15	3950	-30	151 x 151 x 165	1.621,-
150/100/100 <sup>1)</sup>	ca. 15	2800	-30	175 x 125 x 115	1.336,-
150/150/80 <sup>1)</sup>	ca. 15	3250	-30	177 x 177 x 95	1.875,-
150/150/100 <sup>1)</sup>	ca. 15	3700	-30	177 x 177 x 115	2.043,-
Preisminderung bei Ausführung ohne Einlauf:		21,- €			
Änderung der Lage des Einlaufes DN 100:		35,- €			
Jeder weitere Einlauf DN 100:		49,- €			
Weitere Einbauteile (Preis auf Anfrage): Muffen für KG DN 125, DN 150, DN 200, Futterrohr, Dichteinsatz					
Sonderhöhen (10 cm bis 150 cm): Preis auf Anfrage Sondergrößen bis 160 x 160 x 150: Preis auf Anfrage					
* Aufgrund der schrägen Innenflächen sind die tatsächlichen Innenmaße geringfügig anders.					
<sup>1)</sup> Auftragsbezogene Fertigung, Rücknahme nicht möglich					



- 1 Betongüte C35/45 mit Zertifikat  
Expositionsklasse XC4, XF2, XA3, XD3  
wasserundurchlässige Ausführung
- 2 Anschlussbewehrung  
Ø 8 mm / s = 15 cm
- 3 Fugenblech mit  
bauaufsichtl. Zulassung für  
minimale Einbindetiefe
- 4 Kunststoffmuffe wasserdicht mit 2 Dichtungen  
Lage des Standard-Einlaufes DN 100:  
Achismaß (Mitte Einlauf) 20 bzw. 30 cm unter OK Fertigteil

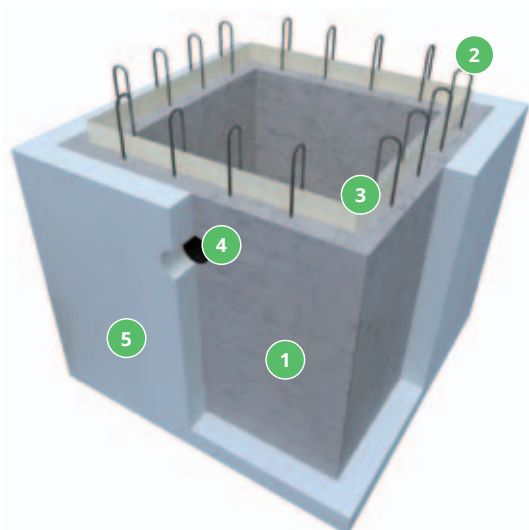


## GEDÄMMTER PUMPENSUMPF

als Betonfertigteil aus wasserundurchlässigem Beton C 35/45

- keine Unterbrechung der Gebäudedämmhülle
- keine Kondenswasserbildung durch Temperaturunterschied an den Außen- und Innenseiten der Pumpensumpfwände
- Perimeterdämmung für Einsatz bei drückendem Wasser, 100 mm stark,  $\lambda$  0,036 W/(mk)
- optimaler Verbund zwischen Dämmung und Beton durch werkseitiges Einbetonieren der Dämmplatten

PREISE (ACHTUNG! ANDERE KONDITIONEN GÜLTIG)				
Innenmaße* B x L x H	Gewicht kg	Achsmaß Standard- Einlauf	Außenmaße B x L x H	Preis mit Fugenblech + Anschlußbewehrung + Standard-Einlauf DN 100 + Dämmung
60/60/60	780	-20	106 x 106 x 82	814,-
80/80/80	1550	-30	127 x 127 x 105	1.169,-
80/80/100	1820	-30	127 x 127 x 125	1.345,-
100/100/80	1870	-30	146 x 146 x 105	1.331,-
100/100/100	2200	-30	146 x 146 x 125	1.543,-
125/125/80	2560	-30	171 x 171 x 105	1.659,-
125/125/100	2800	-30	171 x 171 x 125	1.969,-
150/150/80	3250	-30	197 x 197 x 105	2.564,-
150/150/100	3700	-30	197 x 197 x 125	2.822,-
Preisminderung bei Ausführung ohne Einlauf:		21,- €		
Änderung der Lage des Einlaufes DN 100:		35,- €		
Jeder weitere Einlauf DN 100:		49,- €		
Weitere Einbauteile (Preis auf Anfrage): Muffen für KG DN 125, DN 150, DN 200, Futterrohr, Dichteinsatz				
Sonderhöhen (10 cm bis 150 cm): Preis auf Anfrage Sondergrößen bis 160 x 160 x 150: Preis auf Anfrage				
* Aufgrund der schrägen Innenflächen sind die tatsächlichen Innenmaße geringfügig anders.				
Auftragsbezogene Fertigung, Rücknahme nicht möglich				



- 1 Betongüte C35/45 mit Zertifikat  
Expositionsklasse XC4, XF2, XA3, XD3  
wasserundurchlässige Ausführung
- 2 Anschlussbewehrung  
 $\varnothing$  8 mm / s = 15 cm
- 3 Fugenblech mit  
bauaufsichtl. Zulassung für  
minimale Einbindetiefe
- 4 Kunststoffmuffe wasserdicht mit 2 Dichtungen  
Lage des Standard-Einlaufes DN 100:  
Achismaß (Mitte Einlauf) 20 bzw. 30 cm unter OK Fertigteil
- 5 Perimeterdämmung 100 mm  
 $\lambda$  = 0,036 W/(mK)  
geeignet für Einbau in drückendem Wasser

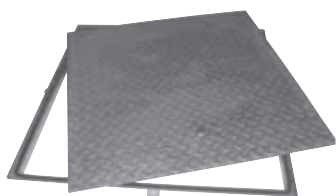
## ABDECKUNG FÜR PUMPENSUMPF (PSA)

### Typ PSA-Standard

Tränenblech verzinkt, begehbar

passend für Pumpensumpf	Größe	Preis
40/40	51/51	183,-
50/50	61/61	200,-
60/60	71/71	217,-
80/80	91/91	354,-
100/100	111/111	605,-
125/100	132/107	685,-
125/125	132/132	800,-
150/150	159/159	1.038,-

Abdeckung PKW-befahrbar auf Anfrage



### Typ PSA-Geruchsdicht

Tränenblech verzinkt, begehbar, tagwasser- und geruchsdicht

passend für Pumpensumpf	Größe	Preis
50/50	61/61	353,-
60/60	71/71	515,-
80/80	91/91	694,-
100/100	111/111	999,-

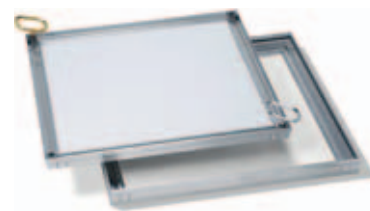
Abdeckung PKW-befahrbar auf Anfrage



### Typ PSA-Alu-Light (überfließbar)

Aluminium, begehbar, tagwasser- und geruchsdicht sehr geringes Deckelgewicht

passend für Pumpensumpf	Größe	Preis
60/60	69/69	740,-
80/80	89/89	892,-
100/100	109/109	1.039,-



## ABDECKUNG MIT AUFSATZRAHMEN (PSA-AUFSATZ) | für Estrich/Fußbodenaufbau

Ausführung der Abdeckungen in „Typ PSA-Standard“, „Typ PSA-Geruchsdicht“ oder „Typ PSA-Alu-Light“

Erhöhung aus Kunststoff, Gesamthöhe 8 - 20 cm, incl. Befestigungsmaterial

Auftragsbezogene Fertigung, kurzfristig lieferbar

Bei Bestellung Gesamthöhe (=Fußbodenaufbau abzüglich ca. 1 cm) angeben

### Typ PSA-Standard-Aufsatz

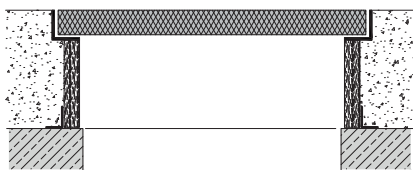
passend für Pumpensumpf	Größe	Preis
50/50	61/61	304,-
60/60	71/71	335,-
80/80	91/91	514,-
100/100	111/111	808,-
125/100	132/107	916,-
125/125	132/132	1.079,-
150/150	159/159	1.454,-

### Typ PSA-Geruchsdicht-Aufsatz

passend für Pumpensumpf	Größe	Preis
50/50	61/61	469,-
60/60	71/71	659,-
80/80	91/91	874,-
100/100	111/111	1.212,-
125/125	auf Anfrage	

### Typ PSA-Alu-Light-Aufsatz

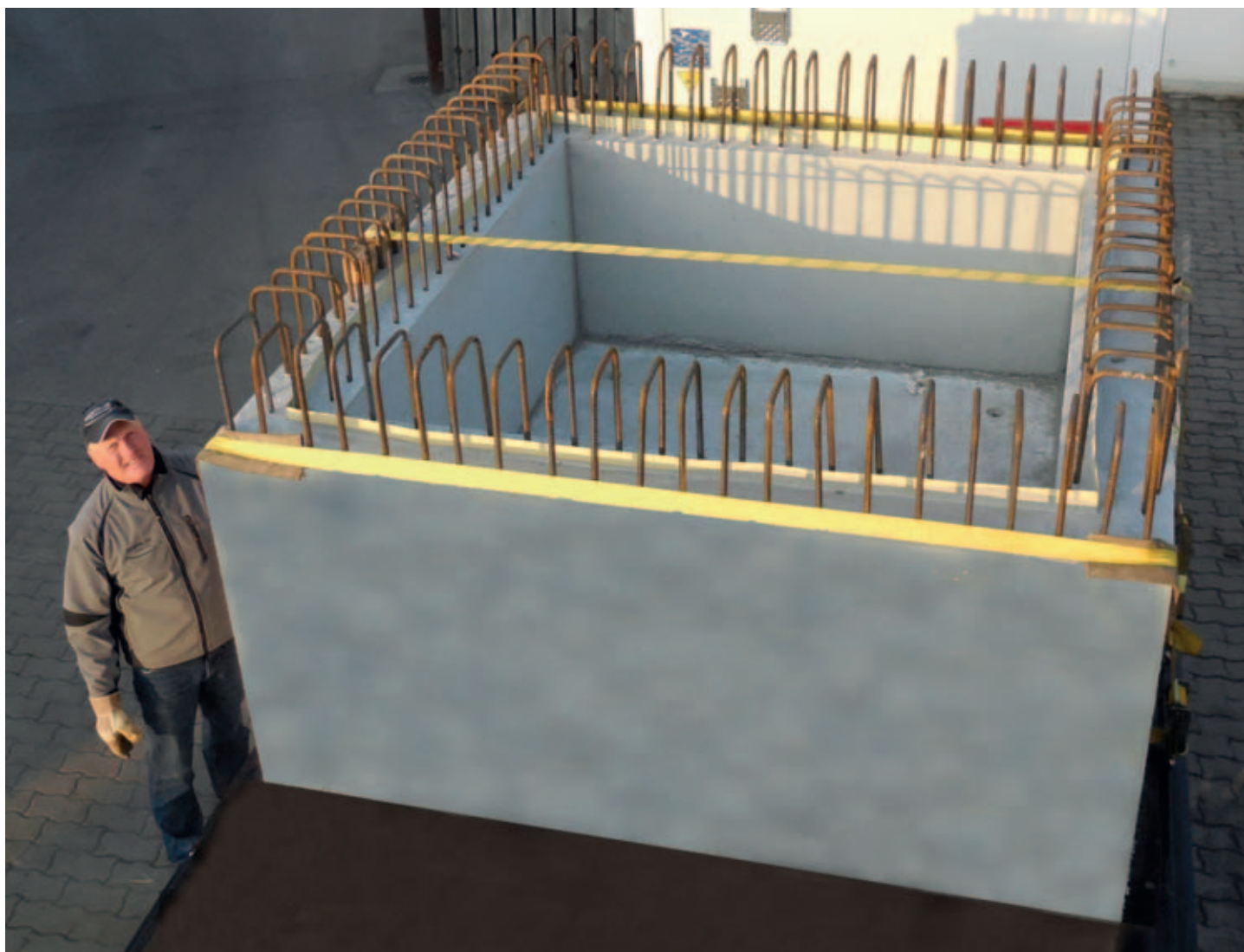
passend für Pumpensumpf	Größe	Preis
60/60	69/69	888,-
80/80	89/89	1.075,-
100/100	109/109	1.259,-
125/125	auf Anfrage	

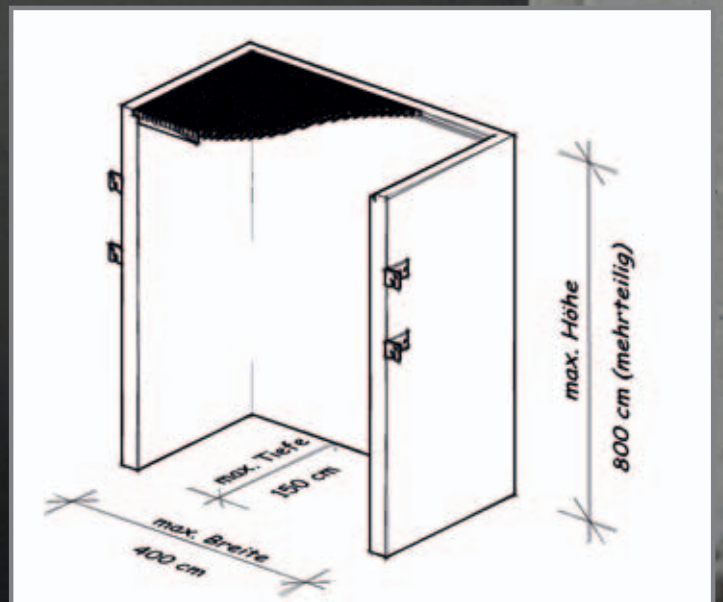


## AUFZUGSUNTERFAHRT

als Betonfertigteile aus wasserundurchlässigem Beton C 35/45

- Größe an Aufzugsmaße angepasst
- wasserundurchlässige Ausführung
- Wandstärke 20 cm - 25 cm
- Bewehrung nach Angabe des Statikers
- gedämmte Ausführung möglich
- Preis auf Anfrage





## BETON-LICHTSCHÄCHTE

	Breite/Tiefe/Höhe (Innenmaße)	Gewicht o. Boden kg	Wand- stärke	Preis o. Boden o. Rost	Preis Rost M30/30	Preis Rost M30/10	Preis Zarge (Außenfalz)	Aufpreis Befestigungsset f. Dämmstärke <sup>1)</sup>		
								6-12	14-18	20-26
	Breite 55									
	55 / 38 / 100 <sup>3)</sup>	295	8	192,-	45,-	66,-	46,-	66,-	66,-	99,-
	55 / 50 / 100 <sup>3)</sup>	340	8	218,-	63,-	86,-	56,-	66,-	66,-	99,-
	55 / 60 / 100 <sup>3)</sup>	380	8	278,-	76,-	103,-	66,-	66,-	66,-	99,-
	Breite 85									
Breite 85 cm	85 / 50 / 80	320	8	220,-	75,-	101,-	68,-	66,-	66,-	99,-
	85 / 50 / 100	400		252,-	75,-	101,-	68,-	66,-	66,-	99,-
	85 / 50 / 120	480		295,-	75,-	101,-	68,-	66,-	66,-	99,-
	85 / 50 / 140	560		330,-	75,-	101,-	68,-	66,-	66,-	99,-
	85 / 50 / 160	640		368,-	75,-	101,-	68,-	66,-	66,-	99,-
	85 / 50 / 180 •	720		410,-	75,-	101,-	68,-	77,-	77,-	116,-
	85 / 50 / 200 •	800		450,-	75,-	101,-	68,-	77,-	77,-	116,-
	Breite 105									
	85 / 60 / 80	350	8	256,-	86,-	119,-	72,-	66,-	66,-	99,-
	85 / 60 / 100	440		301,-	86,-	119,-	72,-	66,-	66,-	99,-
	85 / 60 / 120	530		348,-	86,-	119,-	72,-	66,-	66,-	99,-
	85 / 60 / 140	615		393,-	86,-	119,-	72,-	66,-	66,-	99,-
	85 / 60 / 160	705		437,-	86,-	119,-	72,-	66,-	66,-	99,-
	85 / 60 / 180 •	790		487,-	86,-	119,-	72,-	77,-	77,-	116,-
85 / 60 / 200 •	880		535,-	86,-	119,-	72,-	77,-	77,-	116,-	
	Breite 105									
Breite 105 cm	105 / 50 / 80	355	8	255,-	87,-	122,-	75,-	66,-	66,-	99,-
	105 / 50 / 100	440		281,-	87,-	122,-	75,-	66,-	66,-	99,-
	105 / 50 / 120	530		326,-	87,-	122,-	75,-	66,-	66,-	99,-
	105 / 50 / 140	615		365,-	87,-	122,-	75,-	66,-	66,-	99,-
	105 / 50 / 160	705		407,-	87,-	122,-	75,-	66,-	66,-	99,-
	105 / 50 / 180 •	790		482,-	87,-	122,-	75,-	77,-	77,-	116,-
	105 / 50 / 200 •	880		529,-	87,-	122,-	75,-	77,-	77,-	116,-
	Breite 105									
	105 / 60 / 80	385	8	277,-	105,-	146,-	78,-	66,-	66,-	99,-
	105 / 60 / 100	480		332,-	105,-	146,-	78,-	66,-	66,-	99,-
	105 / 60 / 120	575		383,-	105,-	146,-	78,-	66,-	66,-	99,-
	105 / 60 / 140	670		430,-	105,-	146,-	78,-	66,-	66,-	99,-
	105 / 60 / 160	765		480,-	105,-	146,-	78,-	66,-	66,-	99,-
	105 / 60 / 180 •	865		552,-	105,-	146,-	78,-	77,-	77,-	116,-
	105 / 60 / 200 •	960		609,-	105,-	146,-	78,-	77,-	77,-	116,-
	Breite 105									
	105 / 80 / 100	710	10	474,-	202,-	234,-	87,-	66,-	66,-	99,-
	105 / 80 / 120 •	850		552,-	202,-	234,-	87,-	77,-	77,-	116,-
	105 / 80 / 140 •	990		634,-	202,-	234,-	87,-	77,-	77,-	116,-
	105 / 80 / 160 •	1135		710,-	202,-	234,-	87,-	77,-	77,-	153,-
105 / 80 / 180 •	1275		794,-	202,-	234,-	87,-	77,-	77,-	153,-	
105 / 80 / 200 •	1415		872,-	202,-	234,-	87,-	77,-	77,-	153,-	
Breite 105										
105 / 100 / 100	810	10	541,-	248,-	288,-	93,-	66,-	66,-	99,-	
105 / 100 / 120 •	970		637,-	248,-	288,-	93,-	77,-	77,-	116,-	
105 / 100 / 140 •	1130		728,-	248,-	288,-	93,-	77,-	77,-	116,-	
105 / 100 / 160 •	1290		818,-	248,-	288,-	93,-	77,-	77,-	153,-	
105 / 100 / 180 •	1455		914,-	248,-	288,-	93,-	77,-	77,-	153,-	
105 / 100 / 200 •	1615		1.004,-	248,-	288,-	93,-	77,-	77,-	153,-	

<sup>3)</sup> andere Höhen lieferbar, max. 240 cm einteilig

	Breite/Tiefe/Höhe (Innenmaße)	Gewicht o. Boden kg	Wand- stärke	Preis o. Boden o. Rost	Preis Rost M30/30	Preis Rost M30/10	Preis Zarge (Außenfalz)	Aufpreis Befestigungsset f. Dämmstärke <sup>1)</sup>		
								6-12	14-18	20-26
Breite 125 cm	Breite 125									
	125 / 50 / 80	360	8	292,-	114,-	156,-	82,-	66,-	66,-	99,-
	125 / 50 / 100	480		352,-	114,-	156,-	82,-	66,-	66,-	99,-
	125 / 50 / 120	575		407,-	114,-	156,-	82,-	66,-	66,-	99,-
	125 / 50 / 140	670		457,-	114,-	156,-	82,-	66,-	66,-	99,-
	125 / 50 / 160	765		511,-	114,-	156,-	82,-	66,-	66,-	99,-
	125 / 50 / 180 •	865		628,-	114,-	156,-	82,-	77,-	77,-	116,-
	125 / 50 / 200 •	960		711,-	114,-	156,-	82,-	77,-	77,-	116,-
	Breite 125									
	125 / 60 / 80	395	8	337,-	133,-	183,-	86,-	66,-	66,-	99,-
	125 / 60 / 100	520		402,-	133,-	183,-	86,-	66,-	66,-	99,-
	125 / 60 / 120	625		468,-	133,-	183,-	86,-	66,-	66,-	99,-
	125 / 60 / 140	725		525,-	133,-	183,-	86,-	66,-	66,-	99,-
	125 / 60 / 160	830		588,-	133,-	183,-	86,-	66,-	66,-	99,-
	125 / 60 / 180 •	935		715,-	133,-	183,-	86,-	77,-	77,-	116,-
	125 / 60 / 200 •	1040		767,-	133,-	183,-	86,-	77,-	77,-	116,-
	Breite 125									
	125 / 80 / 100	760	10	517,-	242,-	279,-	93,-	66,-	66,-	99,-
	125 / 80 / 120 •	910		613,-	242,-	279,-	93,-	77,-	77,-	116,-
	125 / 80 / 140 •	1060		700,-	242,-	279,-	93,-	77,-	77,-	116,-
	125 / 80 / 160 •	1210		787,-	242,-	279,-	93,-	77,-	77,-	153,-
	125 / 80 / 180 •	1365		877,-	242,-	279,-	93,-	77,-	77,-	153,-
	125 / 80 / 200 •	1515		964,-	242,-	279,-	93,-	77,-	77,-	153,-
	Breite 125									
125 / 100 / 100	860	10	609,-	293,-	342,-	100,-	66,-	66,-	99,-	
125 / 100 / 120 •	1030		716,-	293,-	342,-	100,-	77,-	77,-	116,-	
125 / 100 / 140 •	1200		818,-	293,-	342,-	100,-	77,-	77,-	153,-	
125 / 100 / 160 •	1370		922,-	293,-	342,-	100,-	77,-	77,-	153,-	
125 / 100 / 180 •	1540		1.028,-	293,-	342,-	100,-	77,-	77,-	153,-	
125 / 100 / 200 •	1715		1.130,-	293,-	342,-	100,-	77,-	77,-	153,-	
Breite 135										
Breite 135 cm	Breite 135									
	135 / 50 / 80	400	8	304,-	122,-	167,-	86,-	66,-	66,-	99,-
	135 / 50 / 100	500		370,-	122,-	167,-	86,-	66,-	66,-	99,-
	135 / 50 / 120	600		427,-	122,-	167,-	86,-	66,-	66,-	99,-
	135 / 50 / 140	700		477,-	122,-	167,-	86,-	66,-	66,-	99,-
	135 / 50 / 160	800		531,-	122,-	167,-	86,-	66,-	66,-	99,-
	135 / 50 / 180 •	900		650,-	122,-	167,-	86,-	77,-	77,-	116,-
	135 / 50 / 200 •	1000		740,-	122,-	167,-	86,-	77,-	77,-	116,-
	Breite 135									
	135 / 60 / 80	410	8	348,-	142,-	195,-	88,-	66,-	66,-	99,-
	135 / 60 / 100	540		422,-	142,-	195,-	88,-	66,-	66,-	99,-
	135 / 60 / 120	645		487,-	142,-	195,-	88,-	66,-	66,-	99,-
	135 / 60 / 140	755		545,-	142,-	195,-	88,-	66,-	66,-	99,-
	135 / 60 / 160	860		609,-	142,-	195,-	88,-	66,-	66,-	99,-
	135 / 60 / 180 •	970		737,-	142,-	195,-	88,-	77,-	77,-	116,-
	135 / 60 / 200 •	1075		791,-	142,-	195,-	88,-	77,-	77,-	116,-
	Breite 135									
	135 / 80 / 100	785	10	539,-	258,-	298,-	97,-	66,-	66,-	99,-
	135 / 80 / 120 •	940		634,-	258,-	298,-	97,-	77,-	77,-	116,-
	135 / 80 / 140 •	1095		724,-	258,-	298,-	97,-	77,-	77,-	116,-
	135 / 80 / 160 •	1250		815,-	258,-	298,-	97,-	77,-	77,-	153,-
	135 / 80 / 180 •	1410		909,-	258,-	298,-	97,-	77,-	77,-	153,-
	135 / 80 / 200 •	1565	10	999,-	258,-	298,-	97,-	77,-	77,-	153,-
	Breite 135									
135 / 100 / 100	880	10	627,-	315,-	363,-	102,-	66,-	66,-	99,-	
135 / 100 / 120 •	1060		740,-	315,-	363,-	102,-	77,-	77,-	116,-	
135 / 100 / 140 •	1235		846,-	315,-	363,-	102,-	77,-	77,-	153,-	
135 / 100 / 160 •	1410		952,-	315,-	363,-	102,-	77,-	77,-	153,-	
135 / 100 / 180 •	1585		1.060,-	315,-	363,-	102,-	77,-	77,-	153,-	
135 / 100 / 200 •	1765		1.166,-	315,-	363,-	102,-	77,-	77,-	153,-	

	Breite/Tiefe/Höhe (Innenmaße)	Gewicht o. Boden kg	Wand- stärke	Preis o. Boden o. Rost	Preis Rost M30/30	Preis Rost M30/10	Preis Zarge (Außenfalz)	Aufpreis Befestigungsset f. Dämmstärke <sup>1)</sup>		
								6-12	14-18	20-26
Breite 155 cm	Breite 155									
	155 / 60 / 100	740	10	535,-	281,-	314,-	153,-	66,-	66,-	99,-
	155 / 60 / 120 •	885		631,-	281,-	314,-	153,-	77,-	77,-	116,-
	155 / 60 / 140 •	1035		718,-	281,-	314,-	153,-	77,-	77,-	116,-
	155 / 60 / 160 •	1180		808,-	281,-	314,-	153,-	77,-	77,-	153,-
	155 / 60 / 180 •	1330		899,-	281,-	314,-	153,-	77,-	77,-	153,-
	155 / 60 / 200 •	1475		989,-	281,-	314,-	153,-	77,-	77,-	153,-
	155 / 80 / 100	840	10	641,-	349,-	395,-	160,-	66,-	66,-	99,-
	155 / 80 / 120 •	1005		752,-	349,-	395,-	160,-	77,-	77,-	116,-
	155 / 80 / 140 •	1170		858,-	349,-	395,-	160,-	77,-	77,-	153,-
	155 / 80 / 160 •	1340		965,-	349,-	395,-	160,-	77,-	77,-	153,-
	155 / 80 / 180 •	1505		1.074,-	349,-	395,-	160,-	77,-	77,-	153,-
	155 / 80 / 200 •	1675		1.180,-	349,-	395,-	160,-	77,-	77,-	153,-
	155 / 100 / 100	935	10	729,-	432,-	496,-	168,-	66,-	66,-	99,-
	155 / 100 / 120 •	1125		859,-	432,-	496,-	168,-	77,-	77,-	153,-
	155 / 100 / 140 •	1310		983,-	432,-	496,-	168,-	77,-	77,-	153,-
	155 / 100 / 160 •	1500		1.108,-	432,-	496,-	168,-	77,-	77,-	153,-
	155 / 100 / 180 •	1685		1.232,-	432,-	496,-	168,-	77,-	77,-	153,-
155 / 100 / 200 •	1870		1.357,-	432,-	496,-	168,-	77,-	77,-	153,-	
Breite 180 cm	Breite 180									
	180 / 60 / 100	800	10	600,-	316,-	353,-	168,-	66,-	66,-	99,-
	180 / 60 / 120 •	955		707,-	316,-	353,-	168,-	77,-	77,-	153,-
	180 / 60 / 140 •	1115		808,-	316,-	353,-	168,-	77,-	77,-	153,-
	180 / 60 / 160 •	1270		911,-	316,-	353,-	168,-	77,-	77,-	153,-
	180 / 60 / 180 •	1430		1.012,-	316,-	353,-	168,-	77,-	77,-	153,-
	180 / 60 / 200 •	1590		1.114,-	316,-	353,-	168,-	77,-	77,-	153,-
	180 / 80 / 100	890	10	710,-	396,-	446,-	176,-	66,-	66,-	99,-
	180 / 80 / 120 •	1075		838,-	396,-	446,-	176,-	77,-	77,-	153,-
	180 / 80 / 140 •	1250		958,-	396,-	446,-	176,-	77,-	77,-	153,-
	180 / 80 / 160 •	1430		1.076,-	396,-	446,-	176,-	77,-	77,-	153,-
	180 / 80 / 180 •	1610		1.201,-	396,-	446,-	176,-	77,-	77,-	153,-
	180 / 80 / 200 •	1790		1.320,-	396,-	446,-	176,-	77,-	77,-	153,-
	180 / 100 / 100	995	10	813,-	486,-	560,-	183,-	66,-	66,-	99,-
	180 / 100 / 120 •	1190		958,-	486,-	560,-	183,-	77,-	77,-	153,-
	180 / 100 / 140 •	1390		1.095,-	486,-	560,-	183,-	77,-	77,-	153,-
	180 / 100 / 160 •	1590		1.232,-	486,-	560,-	183,-	77,-	77,-	153,-
	180 / 100 / 180 •	1790		1.373,-	486,-	560,-	183,-	77,-	77,-	153,-
180 / 100 / 200 •	1985		1.511,-	486,-	560,-	183,-	77,-	77,-	153,-	

	Breite/Tiefe/Höhe (Innenmaße)	Gewicht o. Boden kg	Wand- stärke	Preis o.Boden o.Rost	Preis Rost M30/30	Preis Rost M30/10	Preis Zarge (Außenfalz)	Aufpreis Befestigungsset f. Dämmstärke <sup>1)</sup>		
								6-12	14-18	20-26
Breite 210 cm	Breite 210									
	210 / 60 / 100	930	10/11	661,-	370,-	410,-	187,-	66,-	66,-	99,-
	210 / 60 / 120 •	1115		777,-	370,-	410,-	187,-	77,-	77,-	153,-
	210 / 60 / 140 •	1300		889,-	370,-	410,-	187,-	77,-	77,-	153,-
	210 / 60 / 160 •	1485		1.001,-	370,-	410,-	187,-	77,-	77,-	153,-
	210 / 60 / 180 •	1670		1.117,-	370,-	410,-	187,-	77,-	77,-	153,-
	210 / 60 / 200 •	1860		1.226,-	370,-	410,-	187,-	77,-	77,-	153,-
	210 / 80 / 100 •	1030	10/11	780,-	459,-	520,-	197,-	77,-	77,-	153,-
	210 / 80 / 120 •	1235		917,-	459,-	520,-	197,-	77,-	77,-	153,-
	210 / 80 / 140 •	1440		1.051,-	459,-	520,-	197,-	77,-	77,-	153,-
	210 / 80 / 160 •	1645		1.180,-	459,-	520,-	197,-	77,-	77,-	153,-
	210 / 80 / 180 •	1850		1.317,-	459,-	520,-	197,-	77,-	77,-	153,-
	210 / 80 / 200 •	2055		1.449,-	459,-	520,-	197,-	77,-	77,-	153,-
	210 / 100 / 100 •	1130	10/11	884,-	570,-	653,-	204,-	77,-	77,-	153,-
	210 / 100 / 120 •	1355		1.042,-	570,-	653,-	204,-	77,-	77,-	153,-
	210 / 100 / 140 •	1580		1.192,-	570,-	653,-	204,-	77,-	77,-	153,-
	210 / 100 / 160 •	1805		1.342,-	570,-	653,-	204,-	77,-	77,-	153,-
	210 / 100 / 180 •	2030		1.495,-	570,-	653,-	204,-	77,-	77,-	153,- <sup>2)</sup>
210 / 100 / 200 •	2255		1.643,-	570,-	653,-	204,-	77,-	77,-	153,- <sup>2)</sup>	
Breite 227 cm	Breite 227									
	227 / 60 / 100	975	10/11	704,-	392,-	437,-	200,-	66,-	66,-	99,-
	227 / 60 / 120 •	1170		830,-	392,-	437,-	200,-	77,-	77,-	153,-
	227 / 60 / 140 •	1360		951,-	392,-	437,-	200,-	77,-	77,-	153,-
	227 / 60 / 160 •	1555		1.071,-	392,-	437,-	200,-	77,-	77,-	153,-
	227 / 60 / 180 •	1750		1.192,-	392,-	437,-	200,-	77,-	77,-	153,-
	227 / 60 / 200 •	1945		1.310,-	392,-	437,-	200,-	77,-	77,-	153,-
	227 / 80 / 100 •	1075	10/11	820,-	489,-	556,-	208,-	77,-	77,-	153,-
	227 / 80 / 120 •	1285		967,-	489,-	556,-	208,-	77,-	77,-	153,-
	227 / 80 / 140 •	1500		1.108,-	489,-	556,-	208,-	77,-	77,-	153,-
	227 / 80 / 160 •	1715		1.247,-	489,-	556,-	208,-	77,-	77,-	153,-
	227 / 80 / 180 •	1930		1.388,-	489,-	556,-	208,-	77,-	77,-	153,-
	227 / 80 / 200 •	2145		1.524,-	489,-	556,-	208,-	113,-	113,-	153,- <sup>2)</sup>
	227 / 100 / 100 •	1170	10/11	927,-	606,-	700,-	215,-	77,-	77,-	153,-
	227 / 100 / 120 •	1405		1.093,-	606,-	700,-	215,-	77,-	77,-	153,-
	227 / 100 / 140 •	1640		1.251,-	606,-	700,-	215,-	77,-	77,-	153,-
	227 / 100 / 160 •	1875		1.407,-	606,-	700,-	215,-	77,-	77,-	153,-
	227 / 100 / 180 •	2110		1.567,-	606,-	700,-	215,-	113,-	113,-	153,- <sup>2)</sup>
227 / 100 / 200 •	2340		1.725,-	606,-	700,-	215,-	113,-	113,-	153,- <sup>2)</sup>	



	Breite/Tiefe/Höhe (Innenmaße)	Gewicht o. Boden kg	Wand- stärke	Preis o. Boden o. Rost	Preis Rost M30/30	Preis Rost M30/10	Preis Zarge (Außenfalz)	Aufpreis Befestigungsset f. Dämmstärke <sup>1)</sup>			
								6-12	14-18	20-26	
Breite 253											
Breite 253 cm	253 / 60 / 100 •	1110	10/12	767,-	439,-	491,-	220,-	77,-	77,-	153,-	
	253 / 60 / 120 •	1335		904,-	439,-	491,-	220,-	77,-	77,-	153,-	
	253 / 60 / 140 •	1555		1.033,-	439,-	491,-	220,-	77,-	77,-	153,-	
	253 / 60 / 160 •	1780		1.164,-	439,-	491,-	220,-	77,-	77,-	153,-	
	253 / 60 / 180 •	2000		1.296,-	439,-	491,-	220,-	113,-	113,-	153,- <sup>2)</sup>	
	253 / 60 / 200 •	2220		1.428,-	439,-	491,-	220,-	113,-	113,-	153,- <sup>2)</sup>	
	Breite 253										
	253 / 80 / 100 •	1210	10/12	894,-	552,-	625,-	228,-	77,-	77,-	153,-	
	253 / 80 / 120 •	1455		1.052,-	552,-	625,-	228,-	77,-	77,-	153,-	
	253 / 80 / 140 •	1695		1.203,-	552,-	625,-	228,-	77,-	77,-	153,-	
	253 / 80 / 160 •	1935		1.356,-	552,-	625,-	228,-	113,-	113,-	153,- <sup>2)</sup>	
	253 / 80 / 180 •	2180		1.510,-	552,-	625,-	228,-	113,-	113,-	153,- <sup>2)</sup>	
	253 / 80 / 200 •	2420		1.661,-	552,-	625,-	228,-	113,-	113,-	153,- <sup>2)</sup>	
	Breite 253										
	253 / 100 / 100 •	1310	10/12	1.001,-	680,-	787,-	236,-	77,-	77,-	153,-	
253 / 100 / 120 •	1570		1.179,-	680,-	787,-	236,-	77,-	77,-	153,-		
253 / 100 / 140 •	1835		1.348,-	680,-	787,-	236,-	77,-	77,-	153,-		
253 / 100 / 160 •	2095		1.520,-	680,-	787,-	236,-	113,-	113,-	153,- <sup>2)</sup>		
253 / 100 / 180 •	2355		1.691,-	680,-	787,-	236,-	113,-	113,-	153,- <sup>2)</sup>		
253 / 100 / 200 •	2620		1.859,-	680,-	787,-	236,-	113,-	113,-	153,- <sup>2)</sup>		
Breite 265											
Breite 265 cm	265 / 60 / 100 •	1180	10/12	792,-	451,-	506,-	227,-	77,-	77,-	153,-	
	265 / 60 / 120 •	1415		931,-	451,-	506,-	227,-	77,-	77,-	153,-	
	265 / 60 / 140 •	1650		1.064,-	451,-	506,-	227,-	77,-	77,-	153,-	
	265 / 60 / 160 •	1885		1.201,-	451,-	506,-	227,-	77,-	77,-	153,-	
	265 / 60 / 180 •	2120		1.336,-	451,-	506,-	227,-	113,-	113,-	153,- <sup>2)</sup>	
	265 / 60 / 200 •	2355		1.472,-	451,-	506,-	227,-	113,-	113,-	153,- <sup>2)</sup>	
	Breite 265										
	265 / 80 / 100 •	1290	10/12	914,-	570,-	644,-	235,-	77,-	77,-	153,-	
	265 / 80 / 120 •	1545		1.073,-	570,-	644,-	235,-	77,-	77,-	153,-	
	265 / 80 / 140 •	1805		1.229,-	570,-	644,-	235,-	77,-	77,-	153,-	
	265 / 80 / 160 •	2060		1.384,-	570,-	644,-	235,-	113,-	113,-	153,- <sup>2)</sup>	
	265 / 80 / 180 •	2315		1.541,-	570,-	644,-	235,-	113,-	113,-	153,- <sup>2)</sup>	
	265 / 80 / 200 •	2575		1.695,-	570,-	644,-	235,-	113,-	113,-	153,- <sup>2)</sup>	
	Breite 265										
	265 / 100 / 100 •	1395	10/12	1.023,-	701,-	811,-	243,-	77,-	77,-	153,-	
265 / 100 / 120 •	1675		1.203,-	701,-	811,-	243,-	77,-	77,-	153,-		
265 / 100 / 140 •	1955		1.374,-	701,-	811,-	243,-	77,-	77,-	153,-		
265 / 100 / 160 •	2235		1.551,-	701,-	811,-	243,-	113,-	113,-	153,- <sup>2)</sup>		
265 / 100 / 180 •	2515		1.727,-	701,-	811,-	243,-	113,-	113,-	153,- <sup>2)</sup>		
265 / 100 / 200 •	2790		1.900,-	701,-	811,-	243,-	113,-	113,-	153,- <sup>2)</sup>		

Breite/Tiefe/Höhe (Innenmaße)	Gewicht o. Boden kg	Wand- stärke	Preis o. Boden o. Rost	Preis Rost M30/30	Preis Rost M30/10	Preis Zarge (Außenfalz)	Aufpreis Befestigungsset f. Dämmstärke <sup>1)</sup>		
							6-12	14-18	20-26
Breite 282									
282 / 60 / 100 •	1275	10/13	851,-	478,-	536,-	239,-	77,-	77,-	153,-
282 / 60 / 120 •	1525		1.001,-	478,-	536,-	239,-	77,-	77,-	153,-
282 / 60 / 140 •	1780		1.146,-	478,-	536,-	239,-	77,-	77,-	153,-
282 / 60 / 160 •	2035		1.290,-	478,-	536,-	239,-	113,-	113,-	153,- <sup>2)</sup>
282 / 60 / 180 •	2290		1.436,-	478,-	536,-	239,-	113,-	113,-	153,- <sup>2)</sup>
282 / 60 / 200 •	2545		1.581,-	478,-	536,-	239,-	113,-	113,-	153,- <sup>2)</sup>
Breite 282 cm									
282 / 80 / 100 •	1360	10/13	974,-	603,-	679,-	248,-	77,-	77,-	153,-
282 / 80 / 120 •	1640		1.149,-	603,-	679,-	248,-	77,-	77,-	153,-
282 / 80 / 140 •	1910		1.315,-	603,-	679,-	248,-	77,-	77,-	153,-
282 / 80 / 160 •	2180		1.478,-	603,-	679,-	248,-	113,-	113,-	153,- <sup>2)</sup>
282 / 80 / 180 •	2440		1.649,-	603,-	679,-	248,-	113,-	113,-	153,- <sup>2)</sup>
282 / 80 / 200 •	2710		1.813,-	603,-	679,-	248,-	113,-	113,-	153,- <sup>2)</sup>
Breite 282 cm									
282 / 100 / 100 •	1460	10/13	1.089,-	746,-	859,-	256,-	77,-	77,-	153,-
282 / 100 / 120 •	1750		1.280,-	746,-	859,-	256,-	77,-	77,-	153,-
282 / 100 / 140 •	2030		1.466,-	746,-	859,-	256,-	113,-	113,-	153,- <sup>2)</sup>
282 / 100 / 160 •	2330		1.651,-	746,-	859,-	256,-	113,-	113,-	153,- <sup>2)</sup>
282 / 100 / 180 •	2620		1.837,-	746,-	859,-	256,-	113,-	113,-	153,- <sup>2)</sup>
282 / 100 / 200 •	2900		2.022,-	746,-	859,-	256,-	113,-	113,-	153,- <sup>2)</sup>

• = doppelte Befestigung

<sup>1)</sup> = bestehend aus lange Dübel, Abstandhalter, Auflagerwinkel, entsprechend dimensioniert

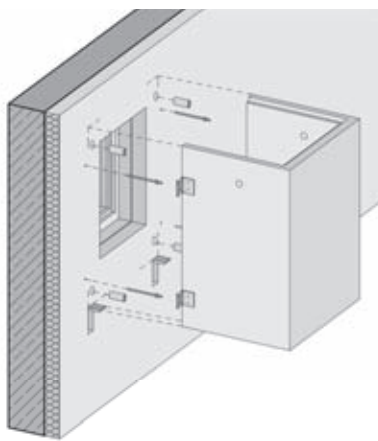
<sup>2)</sup> = Unterstützung bauseits zusätzlich erforderlich

## GROSS-LICHTSCHÄCHTE – INDIVIDUELL

Breite bis 400 cm / Tiefe (Wandabstand) bis 150 cm

Höhe bis 250 cm (einteilig) bzw. bis 800 cm (mehrteilig)

Wandstärke bis 20 cm

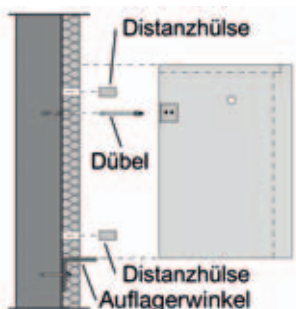


Je nach Dübelbelastung sind Auflagerwinkel oder eine bauseitige Unterstützung erforderlich.

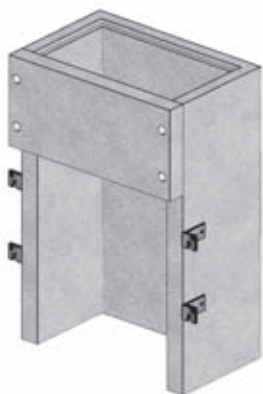
Die auftretende Dübelbelastung ist abhängig von folgenden Faktoren:

Dicke der Dämmung, Eigengewicht Lichtschacht, Anzahl der Befestigung und Verkehrslast.

(Aufpreis siehe Tabelle Beton-Lichtschächte)



## LICHTSCHACHT MIT HINTERFÜLLPLATTE



## ANWENDUNG:

z.B. Tiefgarage, Be- und Entlüftungsschacht  
HF-Platten werden nach Höhenangabe gefertigt  
Befestigung der HF-Platte am Lichtschacht mittels Dübel  
(siehe Merkblatt)

## HINWEIS:

„breiter“ Rost notwendig (siehe auch Seite 26)  
Prüfen, ob Befahrbarkeit erforderlich

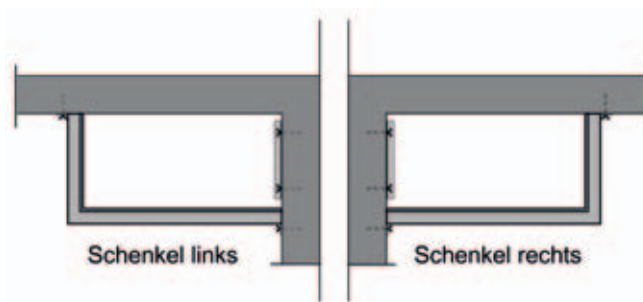
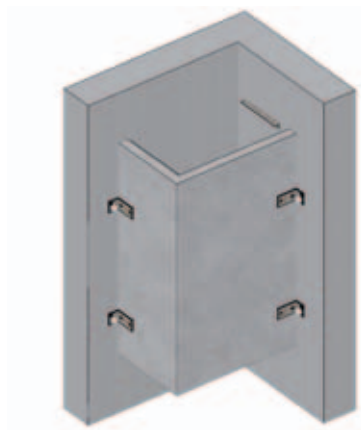
## PREISE

Hinterfüllplatte	
Lichtschachtbreite	Preis bis H = 60 cm
85	111,-
105	116,-
125	124,-
135	127,-
155	204,-
180	225,-
210	250,-
227	265,-
253	287,-
265	297,-
282	319,-

## L-FÖRMIGE LICHTSCHÄCHTE

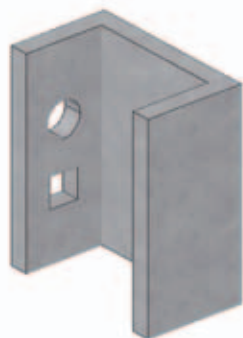
Aufpreis 63,- €

Rostaufegerschiene für L-Schacht inkl. Dübel 30,- €

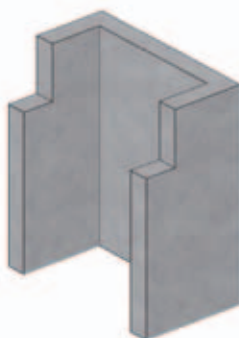


## WEITERE LÖSUNGEN

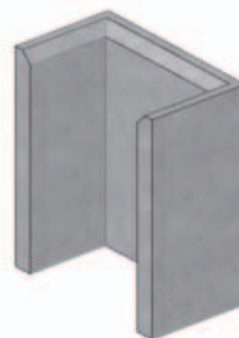
AUSSPARUNG



AUSKLINKUNG



KOPF INNEN SCHRÄG



## WASSERUNDURCHLÄSSIGE LICHTSCHÄCHTE

## Typ Butyldicht

Lichtschacht mit Boden für wasserundurchlässige Montage

- WU Beton C 35/45
- Butyldichtband mit bauaufsichtlicher Zulassung werkseitig montiert
- Befestigungsmaterial in Edelstahl



## WASSERUNDURCHLÄSSIGE LICHTSCHÄCHTE

## Typ Thermoproof

Lichtschacht mit Boden für wasserundurchlässige Montage

- WU Beton C 35/45
- druckstabile Dämmung 8 cm, werkseitig aufgebracht
- Butyldichtband, werkseitig vormontiert
- Befestigungsmaterial in Edelstahl



## PREISE

## AUFPREIS FÜR TYP „BUTYLDICHT“ VORMONTIERT

mit Boden, mit oder ohne Ablauf, mit Butylband (werkseitig vormontiert) bis Höhe 200cm

Breite/Tiefe	Aufpreis
55/38	274,-
85/50	312,-
85/60	312,-
105/50	345,-
105/60	345,-
105/80	381,-
105/100	432,-
125/50	377,-
125/60	377,-
125/80	425,-
125/100	473,-
135/50	383,-
135/60	383,-
135/80	435,-
135/100	485,-
155/60	475,-
155/80	532,-
155/100	581,-
180/60	532,-
180/80	598,-
180/100	626,-
210/60	577,-
210/80	642,-
210/100	681,-
weitere Größen auf Anfrage	

## PREISE

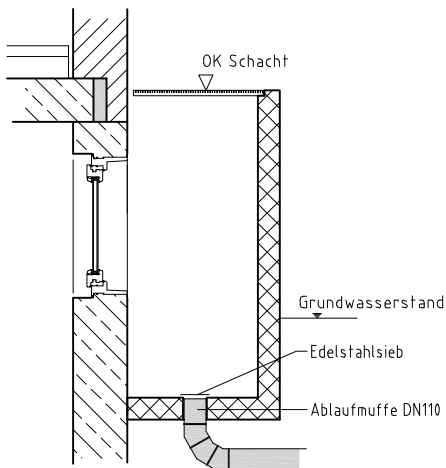
Typ „Thermoproof“ mit Boden, mit oder ohne Ablauf, mit werkseitig aufgebracht Dämmung 8 cm dick mit Butylband (werkseitig vormontiert) bis Höhe 200 cm

Breite/Tiefe	Preis
siehe Typ „Butyldicht“	auf Anfrage

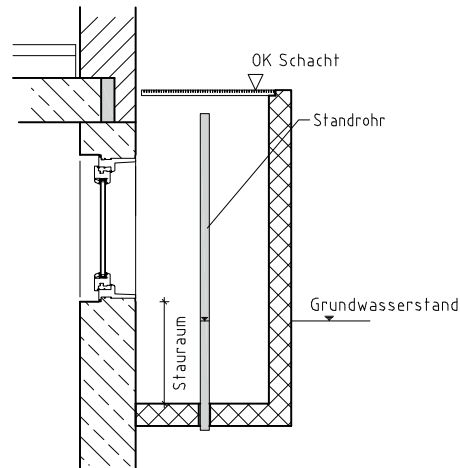
## AUSFÜHRUNGSVARIANTEN:

- ohne Ablauf
- mit Ablaufmuffe DN110 für Anschluss an eine Entwässerungsleitung
- mit Standrohr DN50 für freien Ablauf bei Trockenheit
- mit Rückstaudoppelverschluss DN160 für Anschluss an ein Entwässerungssystem DN110

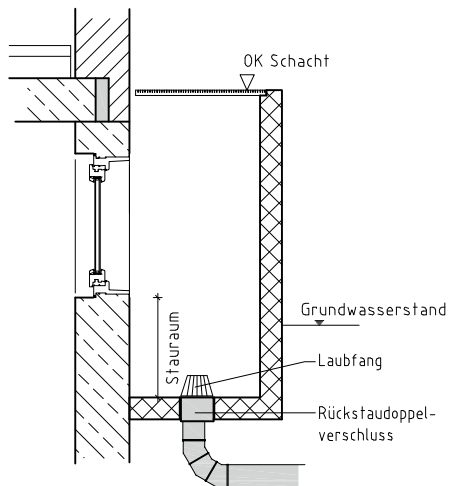
## Ablaufmuffe DN110



## Standrohr



## Rückstaudoppelverschluss



## Hinweis:

- Bei Verwendung eines Standrohres oder eines Rückstauverschlusses kann während der Rückstapphase die Entwässerung von anfallendem Oberflächenwasser nicht erfolgen. Deshalb sind bauliche Maßnahmen erforderlich: z.B. genügend Stauraum, geeignete Schachtabdeckungen, Verlegung des angrenzenden Oberflächenbelages im Gefälle vom Lichtschacht weg.
- Bei Verwendung eines Rückstauverschlusses ist dieser regelkonform an ein Entwässerungssystem anzuschließen. Eine regelmäßige Wartung und Reinigung ist zwingend erforderlich. Der Ablauf ist eisfrei zu halten.
- Bei überwiegend anstehendem Grundwasser empfehlen wir zur Planung von Lichtschächten ein Beratungsgespräch mit einem unserer Techniker.

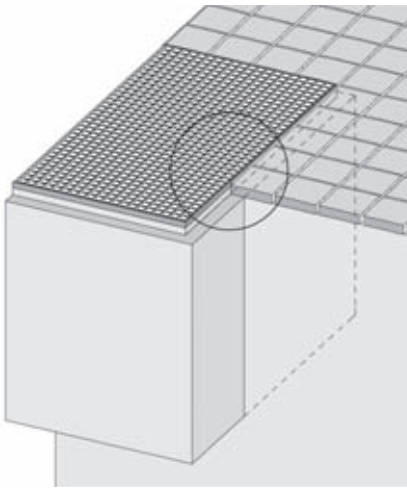
## PREISE ZUBEHÖR

PVC Standrohr weiß	38,-
Standrohr transparent	70,- pro m
Edelstahlsieb (für Muffe DN110)	18,-
Rückstaudoppelverschluss DN160	454,-
Muffenstopfen VA, wasserdicht (für DN50)	66,-

## Optional:

Ein Monteur der Fa. Lantenhammer begleitet die Lichtschachtmontage vor Ort. Der Auftraggeber erhält ein Abnahmeprotokoll. Preis für Anfahrt und Abnahme auf Anfrage.

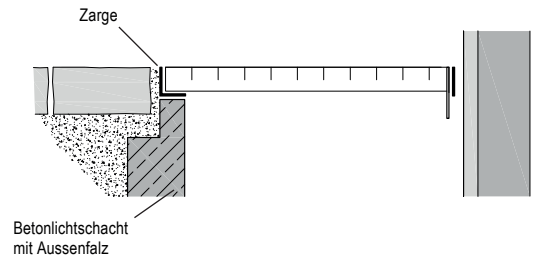
## LICHTSCHACHT MIT AUSSENFALZ



**ANWENDUNG:**  
Terrassenbereich, Gehwege

- VORTEIL:**
- keine sichtbare Betonoberkante
  - Einbau der Zarge im Gefälle möglich
  - Befestigung der Zarge mittels Zargenkleber

Zargenhöhe 3,0 cm  
Zargenpreise (siehe Seite 26)



## AUFSÄTZE

Höhe 10-40 cm, Rastermaß 5 cm, Zwischenhöhen möglich

Aufsatz mit Innenfalz passend für Lichtschacht mit Innenfalz

Aufsatz mit Außenfalz passend für Lichtschacht mit Innenfalz

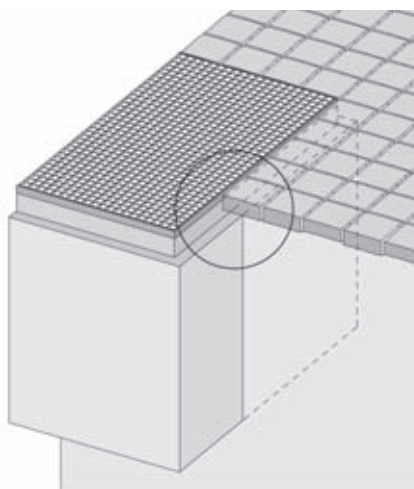
H= Erhöhungsmaß



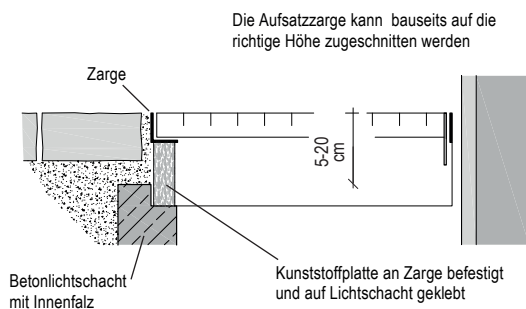
PREISE		Breite										
		85	105	125	135	155	180	210	227	253	265	282
Tiefe	50	115,-	123,-	147,-	150,-							
	60	123,-	132,-	160,-	165,-	339,-	366,-	392,-	418,-	444,-	470,-	496,-
	80		215,-	232,-	239,-	386,-	416,-	444,-	473,-	501,-	529,-	557,-
	100		268,-	289,-	297,-	419,-	449,-	478,-	538,-	553,-	568,-	598,-

Bei Bestellung B x T x H angeben  
Zargenkleber (300 ml Kartusche) 29,- €

## LICHTSCHACHT MIT AUFSATZZARGE



Nachträgliche Aufrüstung von Standardlichtschächten mit Innenfalz bei flächenbündigen Anschluss von Bodenbelag.



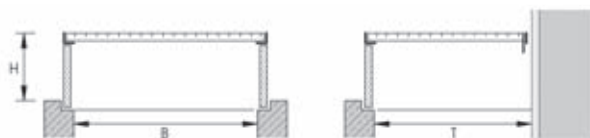
## AUFSATZZARGEN

Höhe 5-20 cm, Rastermaß 1 cm (auftragsbezogene Fertigung, kurzfristig lieferbar)

Stahl-Winkelzarge verzinkt mit weißer Voll-PVC-Platte, witterungsbeständig, abschneiden möglich.

Aufsatzzarge passend für Lichtschacht mit Innenfalz

H = Erhöhungsmaß



PREISE		Breite										
		85	105	125	135	155	180	210	227	253	265	282
Tiefe	50	128,-	137,-	162,-	167,-							
	60	137,-	148,-	178,-	183,-	377,-	407,-	436,-	465,-	493,-	522,-	551,-
	80		240,-	258,-	265,-	430,-	461,-	493,-	525,-	557,-	587,-	618,-
	100		298,-	320,-	330,-	466,-	498,-	532,-	598,-	615,-	631,-	664,-

Bei Bestellung B x T x H und Gitterrostgröße angeben (auftragsbezogene Fertigung)

Zargenkleber (300 ml Kartusche) 29,- €

# EINBRUCHSCHUTZ | TRESOR- ROST

geprüfte Sicherheit



- zertifizierte Herstellung mit Fremdüberwachung
- geprüft nach DIN
- Widerstandsklasse RC2 oder RC3
- Maßanfertigung
- Sicherheitskette mit Schutzrohr und Exzenterverschluss
- quer verschweißte massive Stäbe an der Unterseite
- entriegeln der Sicherungen von innen ohne Werkzeug möglich
- Montage durch Fachfirma
- der Kunde erhält ein Produktzertifikat und eine Montagebescheinigung

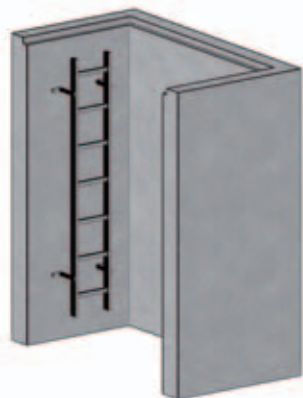




## LICHTSCHACHTZUBEHÖR

Rostsicherungsketten (1 Paar)	19,- €	Auflagerschiene f. Rost bei Lichtschacht in L-Form	30,- €
Tellerrostversicherung (1 Paar)	56,- €	Zargenkleber (300ml-Kartusche)	29,- €
Rostsicherung schnell lösbar für Notausstieg (1 Paar)	41,- €	Versetzösen (1 Paar)	73,- €
Rostsicherung von außen montierbar (1 Paar)	49,- €		
Einbruchschutz RC 2 + RC 3 (s. a. Seite 24)	auf Anfrage		

## NOTAUSSTIEG



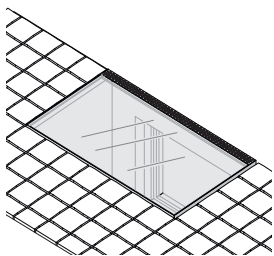
## LEITER

Ausstiegsleiter Alu  
inkl. Befestigungsmaterial

Länge	Preis
140	262,-
160	275,-
180	299,-
200	320,-
andere Längen lieferbar	

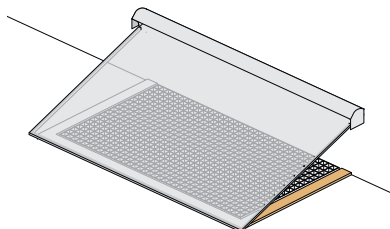
## GLASABDECKUNG BEGEHBAR

Preis auf Anfrage



## REGENABDECKUNG KLAPPBAR

Preis auf Anfrage



## WASCHMASCHINENSOCKEL

Beton-Fertigteil als optimale Lösung für  
Waschmaschine und Wäschetrockner  
Wandstärke 8 cm

Außenmaße L / B / H	Gewicht kg	Preis
140/80/68	395	317,-
149/80/68	410	337,-
weitere Größen auf Anfrage		



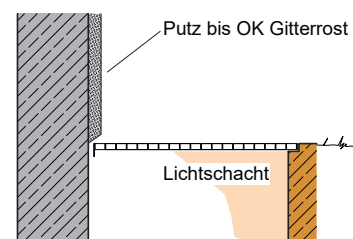
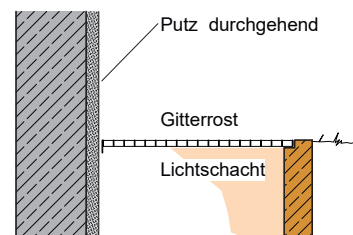
## GITTERROST

Der Gitterrost „schmal“ ist um die Putzstärke ca. 25 mm schmaler, d. h. es kann durchgehend geputzt werden. Es sind „breite“ und „schmale“ Gitterroste lieferbar.

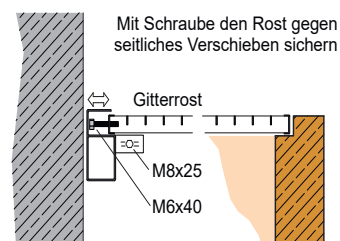
Ab einer Lichtschachtbreite von 155 cm sind die Gitterroste dank eines Profilsystems in der Breite stufenlos einstellbar (Verstellbereich ca. 35 mm)

PREISE					
Lichtschacht B x T	Gitterrostgröße schmal   breit	begehrbar MW 30/30	begehrbar MW 30/10	PKW-befahrbar (800 kg Raddruck) MW 30/10	Zarge (Außenfalz)
55/38	60/40   60/42	45,-	66,-	180,-	46,-
55/50	60/50   60/52	63,-	86,-	240,-	56,-
55/60	60/60   60/62	76,-	103,-	260,-	66,-
85/50	89/49   89/51	75,-	101,-	270,-	68,-
85/60	89/59   89/61	86,-	119,-	329,-	72,-
105/50	109/49   109/51	87,-	122,-	329,-	75,-
105/60	109/59   109/61	105,-	146,-	354,-	78,-
105/80	109/80   109/82	202,-	234,-	438,-	87,-
105/100 <sup>2)</sup>	109/100   109/102	248,-	288,-	468,-	93,-
125/50	130/50   130/52	114,-	156,-	412,-	82,-
125/60	130/60   130/62	133,-	183,-	435,-	86,-
125/80	130/80   130/82	242,-	279,-	576,-	93,-
125/100 <sup>2)</sup>	130/100   130/102	293,-	342,-	610,-	100,-
135/50	139/50   139/52	122,-	167,-	424,-	86,-
135/60	139/60   139/62	142,-	195,-	448,-	88,-
135/80	139/80   139/82	258,-	298,-	596,-	97,-
135/100 <sup>2)</sup>	139/100   139/102	315,-	363,-	632,-	102,-
155/60 <sup>3)</sup>	162/60 - 63	281,-	314,-	624,-	153,-
155/80 <sup>3)</sup>	162/80 - 83	349,-	395,-	1.201,-	160,-
155/100 <sup>3)</sup>	162/100 - 103	432,-	496,-	1.278,-	168,-
180/60 <sup>3)</sup>	185/60 - 63	316,-	353,-	691,-	168,-
180/80 <sup>3)</sup>	185/80 - 83	396,-	446,-	1.223,-	176,-
180/100 <sup>3)</sup>	185/100 - 103	486,-	560,-	1.333,-	183,-
210/60 <sup>3)</sup>	216/60 - 63	370,-	410,-	758,-	187,-
210/80 <sup>3)</sup>	216/80 - 83	459,-	520,-	1.329,-	197,-
210/100 <sup>3)</sup>	216/100 - 103	570,-	653,-	1.412,-	204,-
227/60 <sup>3)</sup>	232/60 - 63	392,-	437,-	805,-	200,-
227/80 <sup>3)</sup>	232/80 - 83	489,-	556,-	1.390,-	208,-
227/100 <sup>3)</sup>	232/100 - 103	606,-	700,-	1.564,-	215,-
253/60 <sup>3)</sup>	258/60 - 63	439,-	491,-	943,-	220,-
253/80 <sup>3)</sup>	258/80 - 83	552,-	625,-	1.538,-	228,-
253/100 <sup>3)</sup>	258/100 - 103	680,-	787,-	1.728,-	236,-
265/60 <sup>3)</sup>	270/60 - 63	451,-	506,-	973,-	227,-
265/80 <sup>3)</sup>	270/80 - 83	570,-	644,-	1.584,-	235,-
265/100 <sup>3)</sup>	270/100 - 103	701,-	811,-	1.782,-	243,-
282/60 <sup>3)</sup>	287/60 - 63	478,-	536,-	1.035,-	239,-
282/80 <sup>3)</sup>	287/80 - 83	603,-	679,-	1.721,-	248,-
282/100 <sup>3)</sup>	287/100 - 103	746,-	859,-	1.934,-	256,-

## GITTERROST EINTEILIG



## GITTERROST MEHRTEILIG



<sup>2)</sup> 2-teilig

<sup>3)</sup> mehrteilig mit Profilschiene incl. Sicherung

**AGBs**

§ 1 Geltung  
Für Vertragsverhältnisse zwischen der Firma LANTENHAMMER Fertigteile GmbH & Co. KG (im nachfolgenden Lantenhammer genannt) gelten ausschließlich nachfolgende allgemeine Geschäftsbedingungen. Im Übrigen gilt ausschließlich das materielle Recht der Bundesrepublik Deutschland.

§ 2 Vertragsabschluss  
Unsere Angebote werden anhand von Kundenangaben nach bestem Wissen und Gewissen erarbeitet. Sie sind allerdings nicht Angebote im rechtlichen Sinne. Ein Vertrag kommt erst dann zustande, wenn wir dem Käufer seine Bestellung bestätigen. Hierfür gelten wir 8 Kalendertage Zeit, wenn wir den Auftrag annehmen wollen. Ein Vertrag kommt also erst durch die Übersendung der Auftragsbestätigung, der Lieferung der Ware oder der Rechnungsstellung zu Stande. Vor Zusendung der Auftragsbestätigung laufen keine Produktionsfristen. Der Kunde ist allein verantwortlich für die Vollständigkeit der Planunterlagen

Das Risiko unrichtiger Aufnahme telefonischer Bestellungen trägt der Kunde  
Der Zwischenverkauf bleibt vorbehalten

§ 3 Abrechnungsmodalitäten  
Unsere Preise ergeben sich aus der Auftragsbestätigung und den Konditionsvereinbarungen. Preise verstehen sich in Euro zzgl. der gesetzlichen Mehrwertsteuer. Aufrechnungsansprüche stehen dem Kunden nur zu, wenn seine Gegenansprüche rechtskräftig festgestellt und von Lantenhammer als unbestritten anerkannt sind. Zur Zurückbehaltung ist der Kunde nur insoweit befugt, als sein Gegenanspruch aus dem gleichen Einzelvertragsverhältnis und einzelner Bauvorhaben beruht. Für den Fall, dass über das Vermögen des Kunden ein Insolvenzverfahren beantragt wird oder die Eintragung im Schuldnerverzeichnis erfolgt, steht Lantenhammer ein außerordentliches Kündigungsrecht zu. Sollte Ware aus Kulanzgründen von uns zurückgenommen werden, ist der Kunde verpflichtet, zum Ausgleich der uns entstehenden Kosten einen Betrag in Höhe von 20% des Warenwertes zu entrichten.

§ 4 Lieferung - Abnahme  
Lieferfristen sind unverbindlich, sofern nicht ausdrücklich schriftlich etwas anderes vereinbart wird. Die Einbehaltung einer vereinbarten Lieferfrist setzt den rechtzeitigen Eingang sämtlicher vom Kunden zu liefernden Unterlagen voraus. Werden diese Voraussetzungen nicht rechtzeitig erfüllt, so verlängert sich die Lieferfrist angemessen. Die Lieferfrist verlängert sich ferner angemessen, wenn sie infolge von Umständen, die nicht von uns zu vertreten sind, nicht eingehalten werden kann. Eine dauernde Behinderung aus nicht von uns zu vertretenden Umständen, insbesondere wegen Streiks, Aussperrung, Transportbehinderung, höherer Gewalt, berechtigt uns zum Vertragsrücktritt. Die Ansprüche des Kunden richten sich in diesem Fall ausschließlich nach den §§ 346 ff BGB. Wird der vereinbarte Liefertermin überschritten, so kann der Kunde eine angemessene Nachfrist setzen. Erfolgt auch dann keine Lieferung, ist der Kunde berechtigt, durch schriftliche Erklärung vom Vertrag zurückzutreten. Weitergehende Rechte des Kunden bestehen nur gemäß § 10 dieser Bedingungen. Ein Rücktrittsrecht des Kunden besteht nur, wenn die Verzögerung der Lieferung von uns zu vertreten ist. Der Kunde ist verpflichtet, auf unser Verlangen innerhalb einer angemessenen Frist zu erklären, ob er wegen der Verzögerung der Lieferung vom Vertrag zurücktritt oder auf die Lieferung besteht.

Waren, die nach Produktion bzw. nach dem zuerst vereinbarten Liefertermin länger als 6 Wochen bei uns am Lager liegen, sind zur Zahlung fällig und werden in Rechnung gestellt. Sie befinden sich im Abnahmeverzug.  
Im Übrigen sind Schadenersatz- und Aufwendungsersatzansprüche des Vertragspartners, gleich aus welchem Rechtsgrund, ausgeschlossen, es sei denn, dass gesetzliche Normen aus dem Produkthaftungsgesetz dem entgegenstehen, oder Lantenhammer gegenüber grobe Fahrlässigkeit oder Vorsatz vorgeworfen werden kann. Sofern Lantenhammer die Vertragsleistung nicht erbringt, sei aus Unmöglichkeit, sei es dass Lantenhammer Kapazitätsengpässe hat, ist der Käufer berechtigt Schadenersatz zu verlangen, es sei denn, dass Lantenhammer die Unmöglichkeit nicht zu vertreten hat. Der Schadenersatzanspruch beschränkt sich auf 10% der Rechnungssumme der Teile, die nicht geliefert werden. Diese Beschränkung gilt nicht für grobe Fahrlässigkeit und Vorsatz.  
Bei Lieferung frei Baustelle werden befahrbare Anfuhrwege vorausgesetzt. Das sind solche, die mit beladenem schweren Lastzug befahren werden können.  
Fixzeiten, die zur Anlieferung vereinbart werden, gelten mit einer Kulanzregelung von +/- 30 Minuten als eingehalten. Auf Baustellen ist eine Warte- und Abladezeit von insgesamt einer Stunde einberechnet. Darüberhinausgehende Warte- und Entladezeiten gehen zu Lasten des Kunden und werden in Rechnung gestellt.

§ 5 Gefahrübergang  
Die Gefahr geht ab unserem Werk auf den Kunden über, und zwar auch insoweit, als Teilauslieferungen vorgenommen werden.

Wird die Ware versandt oder dem Besteller an dessen Platz auf sein Verlangen geschickt, so geht mit ihrer Auslieferung an den Versandbeauftragten (§ 477 BGB), spätestens jedoch mit Verlassen des Werkes oder Auslieferungslagers die Gefahr des zufälligen Untergangs und der zufälligen Verschlechterung der Ware auf den Besteller unabhängig davon über, ob vom Erfüllungsort aus versandt wird und wer die Frachtkosten trägt. Der Versand erfolgt auf Rechnung und Gefahr des Kunden, sofern beiderseitig nichts anderes schriftlich vereinbart wurde.  
Gehen die Frachtkosten - ganz oder teilweise - zu unseren Lasten, bestimmen wir Versandweg und Versandart. Wünscht der Käufer einen anderen Versandweg oder eine andere Versandart und entsprechen wir diesem Wunsch, trägt der Käufer sowohl die Mehrfracht gegenüber der billigsten Versandmöglichkeit, als auch die sich ergebende Verantwortung.

§ 6 Gewerbliche Schutzrechte und Sicherungsrechte  
Lantenhammer geht bei Erhalt von Plänen davon aus, dass der Kunde das volle Verfügungsrecht hinsichtlich der übergebenen Pläne innehat. Lantenhammer ist nicht verpflichtet eigenständig zu überprüfen, ob diese Annahme stimmt. Lantenhammer selbst steht ein Urheberrecht an der von Lantenhammer gefertigten Planung zu.  
Die gelieferte Ware bleibt bis zur vollständigen Bezahlung sämtlicher Forderungen aus der Geschäftsverbindung mit dem Vertragspartner Eigentum von Lantenhammer. Das gilt auch dann, wenn Forderungen in eine laufende Rechnung

aufgenommen werden und der gezogene Saldo anerkannt ist.  
Bei vertragswidrigem Verhalten des Kunden, speziell bei Zahlungsverzug, ist Lantenhammer zur Rücknahme der Kaufsache berechtigt. In dem Fall liegt kein Rücktritt vom Vertrag vor, es sei denn, Lantenhammer spricht sich vom Vertrag los. Nach Rücknahme der Sache ist Lantenhammer zur Verwertung befugt. Der eventuelle reine Verwertungserlös wird auf die Verbindlichkeiten angerechnet. Der Kunde tritt bereits jetzt alle Forderungen in Höhe des offenen Bruttosaldos ab, die ihm aus der Weiterverarbeitung/Weiterveräußerung gegen seinen Vertragspartner erwachsen sind. Zur Einbeziehung der Forderung bleibt der Kunde auch nach dieser Abtretung ermächtigt. Er ist auch berechtigt, die Forderung gerichtlich geltend zu machen. Er hat jedoch zu fordern, dass die Zahlung direkt an Lantenhammer zu leisten ist. Lantenhammer kann verlangen, dass der Kunde die abgetretenen Forderungen und deren Schuldner bekannt gibt sowie alle zum Einzug erforderlichen Angaben macht, die entsprechenden Unterlagen aushändigt und den jeweiligen Dritten die Abtretung offenlegt. Der Kunde versichert, dass die entsprechende Forderung noch nicht anderweitig abgetreten ist.

§ 7 Gewährleistung  
Die Gewährleistungsfrist beträgt 12 Monate. Dies gilt nicht im Falle der Verletzung des Lebens, des Körpers oder der Gesundheit, bei einer grob fahrlässigen oder vorsätzlichen Pflichtverletzung oder bei arglistigem Verschweigen eines Mangels. Die gesetzlichen Regelungen über die Verjährung von Rücktrittsansprüchen (§ 479 BGB) über Ablaufhemmungen, Hemmungen und Neubeginn der Fristen bleiben unberührt. Wenn die von uns gelieferte Ware entsprechend ihrer üblichen Verwendungweise für ein Bauwerk verwendet worden ist und dessen Mangelhaftigkeit verursacht hat, beträgt die Gewährleistungsfrist 5 Jahre.  
Der Kunde verpflichtet sich, nach Erhalt die Ware umgehend in Augenschein zu nehmen und eventuelle Mängel unverzüglich zu rügen. Mit seiner Unterschrift quittiert er ansonsten den mangelfreien Erhalt der Ware. Später auftretende Mängel sind ebenfalls umgehend, gerechnet ab Entdeckung, schriftlich spezifiziert zu rügen.  
Für die Beurteilung der Qualität der gelieferten Ware ist der Zustand der Ware bei Verlassen des Werkes maßgebend. Als Qualität gilt die Durchschnittsqualität unserer Produktion zur Zeit der Lieferung. Farbabweichungen sind technisch nicht vermeidbar. Es wird daher keine Garantie oder Gewährleistung für Farbgleichheit übernommen.  
Sollte die gelieferte Ware mit einem Mangel behaftet sein, gilt unbeschadet etwaiger Rücktrittsrechte des Kunden gemäß §§ 478, 479 BGB folgendes: Der Kunde kann Nacherfüllung verlangen, wobei wir nach unserer Wahl innerhalb angemessener Frist nachbessern oder eine Ersatzlieferung vornehmen können. Ersetzte Ware ist auf Wunsch auf unsere Kosten zurückzusenden.  
Darüber hinausgehende Gewährleistungsansprüche auf Nacherfüllung, Herabsetzung des Kaufpreises, Rücktritt oder Schadensersatz sind ausgeschlossen, es sei denn, die Nacherfüllung erfolgt trotz Setzens einer angemessenen Nachfrist von zumindest 4 Wochen durch den Kunden nicht, ist zweimal erfolglos gewesen oder die Nacherfüllung wird von uns ernsthaft und endgültig verweigert. Für etwaige Schadensersatzansprüche gilt § 10.  
Unsere Gewährleistungspflicht setzt weiter voraus, dass die Ware für den bestimmten Verwendungszweck oder deren normalen Verwendungszweck eingesetzt wird, dass sie einwandfrei montiert, in Betrieb genommen und unter genauer Beobachtung unserer Anweisungen oder - falls solche fehlen - gemäß dem Stand von Wissenschaft und Technik verwendet wird. Voraussetzung für unsere Gewährleistungspflicht ist des Weiteren, dass die beiliegenden oder aufgeklebten sowie bekannt gemachten Verarbeitungs- und Montageanleitungen strikt eingehalten werden.  
Falls wir nach Zeichnungen, Spezifikationen, Mustern usw. unseres Kunden zu liefern haben, übernimmt dieser das Risiko der Eignung für den vorgesehenen Verwendungszweck.  
Beschaffenheitsangaben und -vereinbarungen stellen keine Garantie dar, es sei denn, dies wird ausdrücklich schriftlich vereinbart. Eine etwa vereinbarte Garantie wird mit der Maßgabe gegeben, dass im Garantiefall abschließend die in diesem § 9 beschriebenen Rechtsfolgen gelten.  
Dem Kunden ist es untersagt, nicht mit uns abgestimmte öffentliche Äußerungen über Eigenschaften der Ware, insbesondere Werbeaussagen zu machen. Bei einem schuldhaftem Verstoß des Kunden ist der Kunde zum Ersatz eines etwaigen uns entstehenden Schadens verpflichtet. Ferner sind auf den öffentlichen Äußerungen beruhende Rückgriffsansprüche ausgeschlossen.

§ 10 Haftung  
Soweit nicht an anderer Stelle dieser Bedingungen eine andere Haftungsregelung getroffen ist, sind wir wie folgt zum Ersatz eines Schadens verpflichtet, der dem Kunden unmittelbar oder mittelbar infolge unseres Verzuges, einer fehlerhaften Lieferung, wegen Verletzung behördlicher Sicherheitsvorschriften oder aus irgendwelchen anderen, uns zuzurechnenden Rechtsgründen entsteht.  
Die Schadenersatzpflicht ist grundsätzlich nur gegeben, wenn uns ein Verschulden an dem von uns verursachten Schaden betrifft. Eine Zufallshaftung und eine Haftung für höhere Gewalt sind ausgeschlossen.  
Eine Haftung für Schäden, die durch einen nicht bestimmungsmäßigen Gebrauch der Ware entsteht, ist ausgeschlossen. Ebenso ausgeschlossen ist eine Haftung für Schäden, die durch den Einbau mangelhafter Ware entstehen, wenn der Fehler bei ordnungsgemäßer Prüfung erkennbar war.

§ 11 Hinweise  
Im Hinblick auf den ständigen Fortschritt der Technik sind die Abbildungen und die Ausführungen in Katalog und Preisliste unverbindlich.

§ 12 Erfüllungsort, Gerichtsstand  
Der Erfüllungsort für die Lieferung ist das Lieferwerk von Lantenhammer. Ausschließlicher Gerichtsstandort für Streitigkeiten aller Art aus dem Liefervertrag ist das für Mengen, abhängig von der Höhe des Streitwertes, zuständige Gericht, soweit unser Kunde ein Kaufmann ist. Diese Gerichtsstandsvereinbarung gilt nicht im Rechtsverhältnis zu Verbrauchern.  
Der deutsche Text dieser Bedingungen und unsere Auftragsbestätigung sind maßgebend.  
Sollten einzelne Teile der vorstehenden Verkaufs- und Lieferungsbedingungen ungültig sein, so wird dadurch die Wirksamkeit der übrigen Bestimmungen dieser Verkaufs- und Lieferbedingungen nicht berührt.

**Änderungen vorbehalten!**

**Frachtkosten bis 120 km**

Frachtkostenpauschale	95,- €
bis Warenwert 1.500 € (Listenpreis)	
Fracht Pumpsumpf, Extralieferung	95,- €
Lieferepauschale für Kleinsendungen (z.B. Glasflügel, Gitterroste, Pumpensumpfabdeckung usw.)	50,- €
Kranentladung pro Hub	10,- €
Kranentladung pro Hub bei Einzelgewicht 2000 - 3500 kg	22,- €

	Preis	Gutschrift / Rückg.
DB-Palette		
Seilschlaufe Rd12	12,- €	7,- €
Trichter-Seilschlaufe Rd16	26,- €	19,- €
Trichter-Seilschlaufe Rd 24	53,- €	40,- €
Lastbock-Versetzöse M24	156,- €	140,- €
Versetzösen Standard (1 Paar)	73,- €	43,- €

Rückgabe einwandfreier Lagerware setzt unsere Zustimmung voraus, Gutschrift erfolgt abzüglich 20 % Unkostenanteil.

Rückgabe von Sonderanfertigungen oder Lichtschächte mit Boden nicht möglich.

**LANTENHAMMER**  
**Fertigteile GmbH & Co. KG**

Unterthalham 6a | 84564 Oberbergkirchen  
Telefon (08637)9880-0 | Fax (08637)9880-11

info@lantenhammer.net | [www.lantenhammer.net](http://www.lantenhammer.net)