



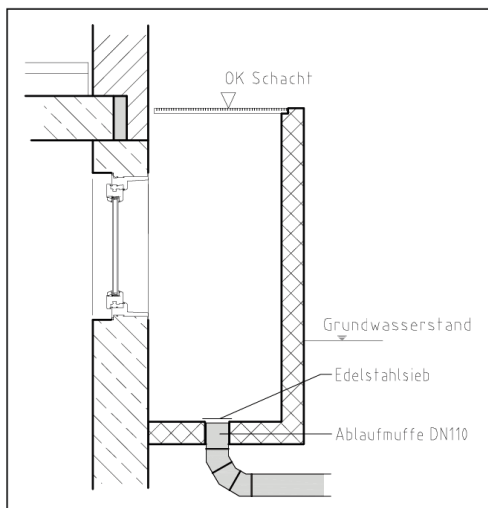
LANTENHAMMER
LICHT IM SCHACHT

WASSERUNDURCHLÄSSIGE LICHTSCHÄCHTE

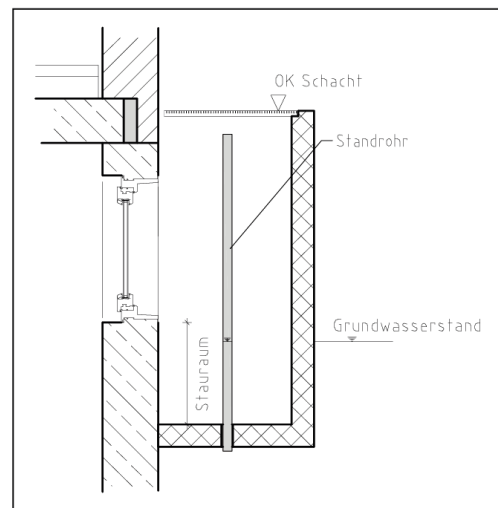
AUSFÜHRUNGSVARIANTEN FÜR ENTWÄSSERUNG

- ohne Ablauf
- mit Ablaufmuffe DN110 für Anschluss an eine Entwässerungsleitung
- mit Standrohr DN50 für freien Ablauf bei Trockenheit
- mit Rückstaudoppelverschluss DN160 für Anschluss an ein Entwässerungssystem DN110

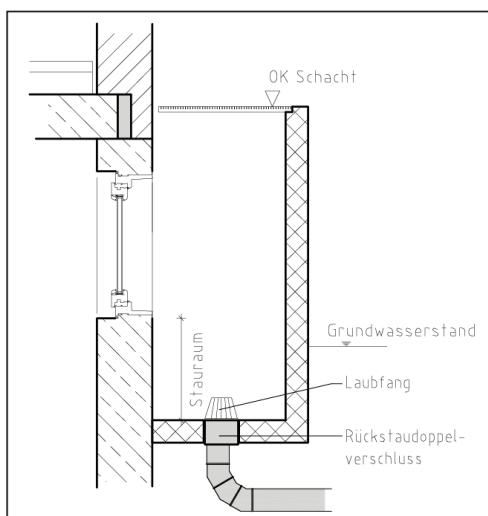
Ablaufmuffe DN110



Standrohr



Rückstaudoppelverschluss



HINWEIS:

- Bei Verwendung eines Standrohres oder eines Rückstauverschlusses kann während der Rückstauphase die Entwässerung von anfallendem Oberflächenwasser nicht erfolgen. Deshalb sind bauliche Maßnahmen erforderlich: z.B. genügend Stauraum, geeignete Schachtabdeckungen, Verlegung des angrenzenden Oberflächenbelages im Gefälle vom Lichtschacht weg.
- Es sind ausschließlich Standrohre der Firma Lantenschammer zu verwenden.
- Bei Verwendung eines Rückstauverschlusses ist dieser regelkonform an ein Entwässerungssystem anzuschließen. Eine regelmäßige Wartung bzw. Reinigung ist zwingend erforderlich. Der Ablauf ist eisfrei zu halten.